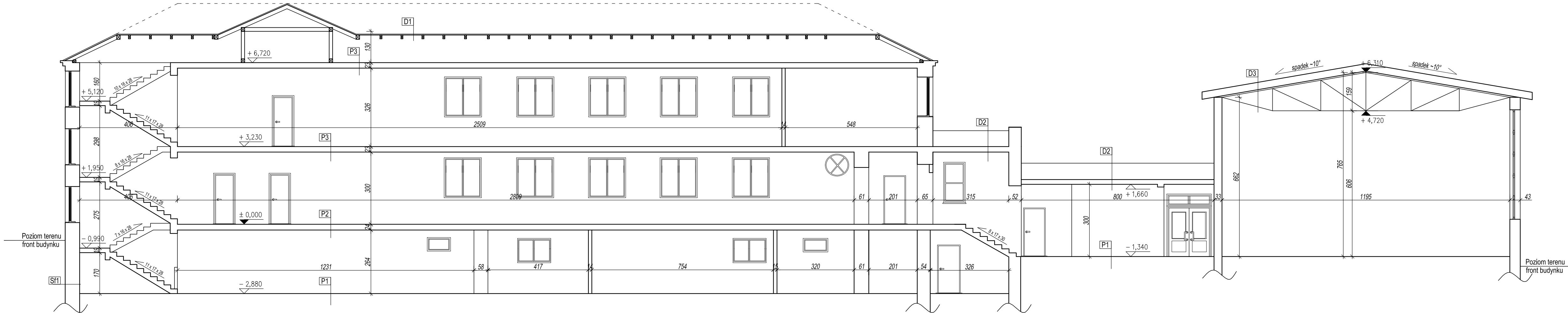


PRZEKRÓJ A-A



P1	PODŁOGA NA GRUNCIE
	szlichta betonowa
	warstwy podłogi nie podlegające inwentaryzacji
	grunt rodzimy

P2	STROP NAD PIWNICĄ
	warstwa wykończeniowa
	szlichta betonowa
	izolacja termiczna
	konstrukcja stropu Kleina

P3	STROP NAD PARTEREM
	warstwa wykończeniowa
	szlichta betonowa
	izolacja termiczna
	konstrukcja stropu Kleina
	tynk

Sf1	ŚCIANA ZEWNĘTRZNA PIWNIC
	izolacja przeciwwodna
	ściana murowana
	tynk

S1	ŚCIANA ZEWNĘTRZNA NADZIEMIA
	tynk
	ściana murowana
	tynk

D1	DACH
	blachodachówka
	deskowanie
	krokwie 16x8

D2	DACH - ŁĄCZNIK/PRZYBUDÓWKA
	blachodachówka
	konstrukcja dachu
	konstrukcja stropu
	tynk

D3	DACH - SALA GIMNASTYCZNA
	plyta warstwowa
	wiązar stalowy

<div>projekty</div> <div></div> <div>KOMERCYJNE</div>		PROJEKTY KOMERCYJNE SP. Z O.O. 26-600 Radom, ul. Kanłowa 10/12lok. 103 tel. (48) 307 03 19 e-mail: ms@projektykomercyjne.pl	
Nazwa inwestycji		TERMOMODERNIZACJA PUBLICZNEJ SZKOŁY PODSTAWOWEJ IM. UNICEF W LEWICZYNIE	
Branża		ARCHITEKTURA	Stadium INWENTARYZACJA
Inwestor	Gmina Belsk Duży ul. Jana Kozietulskiego 4, 05-622 Belsk Duży		
Adres	Lewiczyn 94 05-622 Belsk Duży		Data październik 2016
Tytuł rysunku	PRZEKRÓJ A-A		Skala 1 : 100
Projektował			Podpis
Opracował	mgr inż. arch. Błażej Marchewka Upr. nr MA/029/09; Ewid. nr MA-2117		Podpis
I_1005			