

JEDNOSTKA PROJEKTOWA:

ATB-PROJEKT

Tomasz Baliński
Firma Projektowo - Budowlana

Radom, ul.Bożkowska 3 lok.118
tel./fax.48-2637001 tel.609841351

BUDOWA BUDYNKÓW MIESZKALNYCH
LOKALAMI SOCJALNO-KOMUNALNYM

INWESTOR:
Gmina Bełsk Duży, ul.Jana Kozłutńskiego 4/4,
05-622 Bełsk Duży

ADRES INWESTYCJI:
dz.nr 18/63, obręb PGR Stara Wieś,
w miejscowości Stara Wieś, gm. Bełsk Duży

STADIUM:
PROJEKT BUDOWLANY

OBIEKT:

BUDYNEK III

TEMAT RYSUNKU:

PRZEMOC 4-A

BRANŻA:

ARCHITEKTURA

PROJEKTANT:

mgr inż. arch. Błażej Marchewka
nr ewid. MA-2117; nr upr. MA 029/

SPRAWDZAJĄCY:

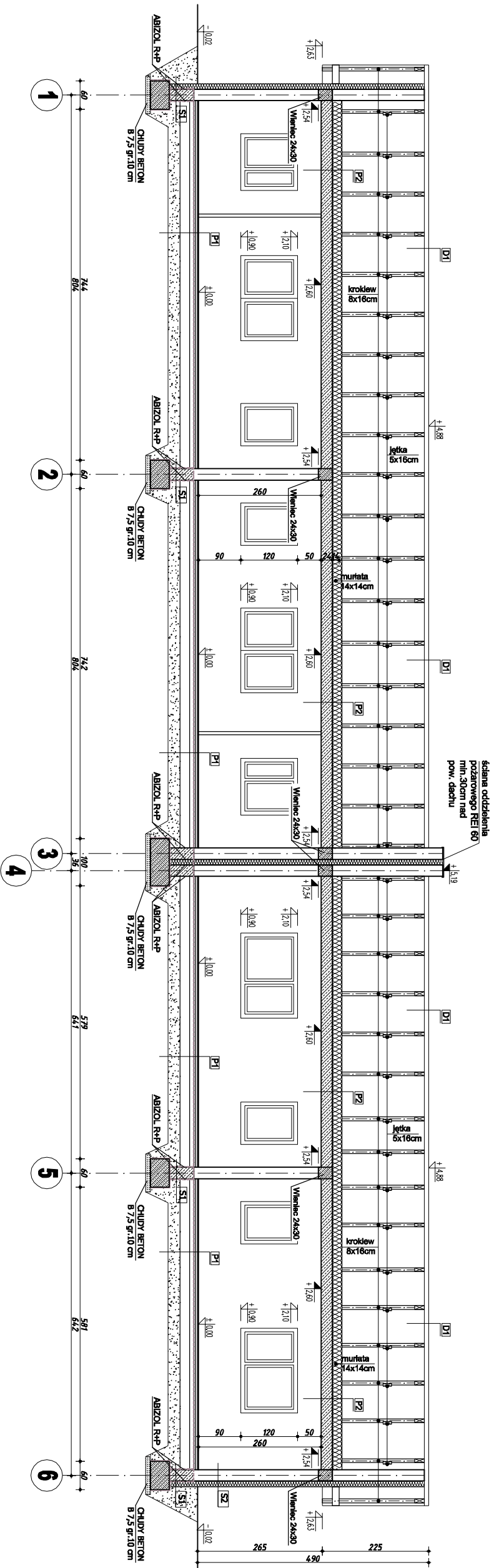
mgr inż. arch. Emilia Ryk
nr ewid. MA-2075; nr upr. MA/121/1

KREŚLIŁ:

mgr inż. arch. Magdalena Stawikowska-I
mgr inż. arch. Łukasz Pajka

PROJEKT OBEJTY OCHRONĄ PRAWNA
ZGODNIE Z USTAWĄ O OCHRONIE PRAW AUTORÓW

DATA	VI. 2013	RYSUJĄ
WYKONANIE:	SKALA	4/1
RYSMUNKU	1:100	



P1	POSADZKA PARTERU NA GRUNCIE
parkiet	2 cm
szcziółta betonowa	4 cm
folia polietylenowa klejona na zakład	10 cm
styropian	10 cm
folia PE	min. 30 cm
piasek zagęszczony warstwowo	
grunt podzimny po zdjęciu humusu	

P2	STROP NAD PARTEREM
wetna mineralna	20 cm
folia PCV	24 cm
strop TERIVA wg proj. konstr.	1 cm
łytek cem.-wap. lub gipsowy	

D1	DACH - NIEOCIEPLONY
blacha płaska	
łaty	4x6 cm
kontrełaty	3x5cm
papa asf. 400/1200	
z przesmarowanymi zakładami	
deskowanie pełne	2,5 cm
króblew	8x16

S1	ŚCIANA FUNDAMENTOWA ZEWNĘTRZNA
tkanina filtracyjna	10 cm
styropian ekstrudowany	0,2 cm
2x izolacja pionowa	1,5 cm
łytek szczelny	24 cm
ściana z bloczków betonowych	0,2 cm
2x izolacja pionowa	

S2	ŚCIANA PARTERU
łytek systemowy na siatce	0,5 cm
styropian / wetna mineralna	12 cm
puszaki SILKA	24 cm
łytek cementowo - wapienny	1,2 cm