

OBJAŚNIENIA:



- Ujęcie wód podziemnych Gminy Belsk Duży dla potrzeb grupowego wodociągu wiejskiego w m. ŁĘCZESZYCE, gm. BELSK DUŻY, pow. grójecki, woj. mazowieckie.



NAZWA OBIEKTU:

Ujęcie wód podziemnych Gminy Belsk Duży – Zakładu Gospodarki Komunalnej z/s 05-622 Belsk Duży, ul. Szkolna 9 w m. ŁĘCZESZYCE, gm. Belsk Duży, pow. grójecki, woj. mazowieckie.

OPRACOWAŁ:

mgr Antoni Gilka, upr. geol. 051049

STADIUM:

Projekt robót geologicznych na wykonanie ujęcia wód podziemnych z utworów czwartorzędowych – otworu studziennego nr 1a (zastępczego) dla potrzeb grupowego wodociągu wiejskiego.

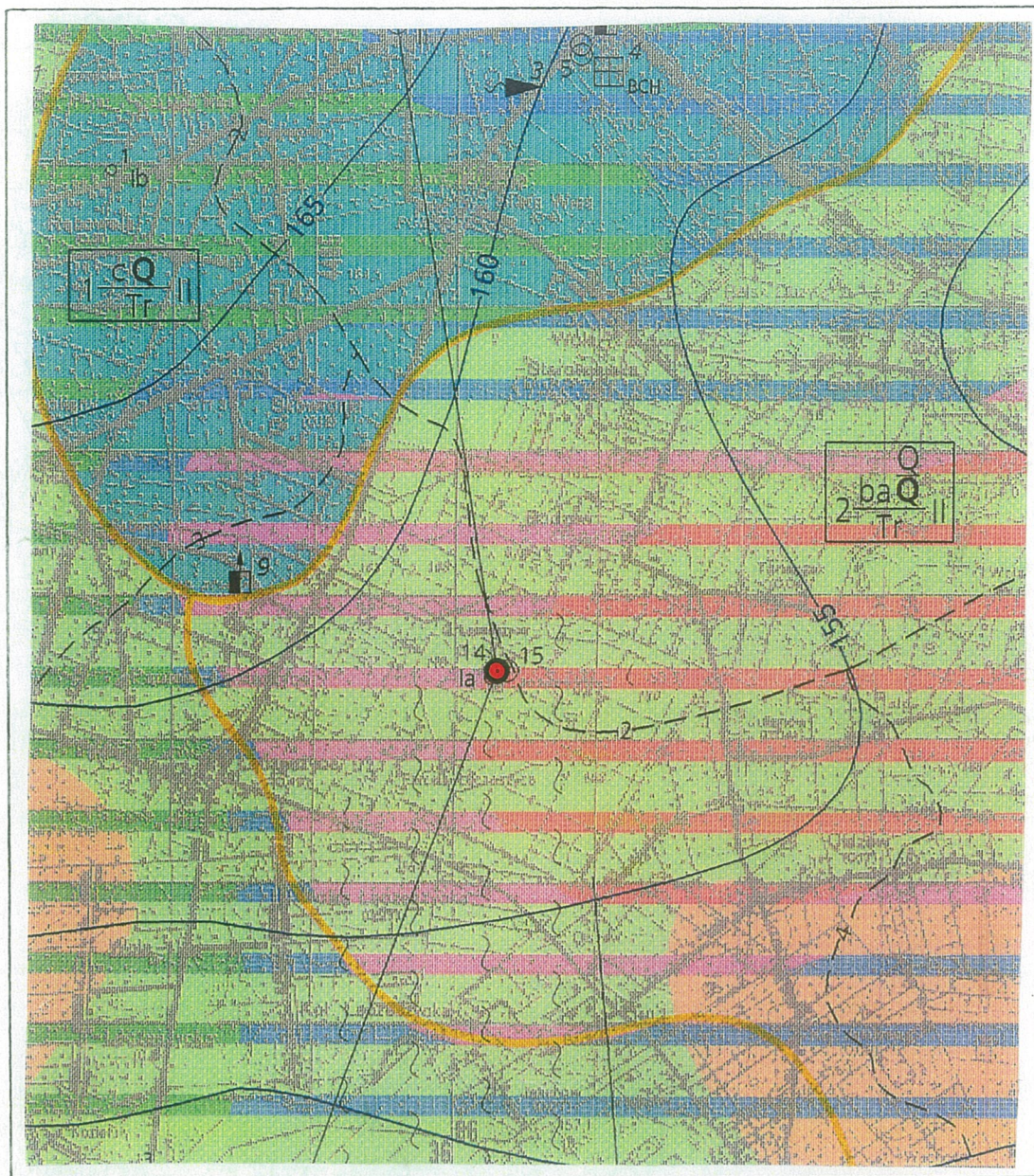
NAZWA RYSUNKU:

**Mapa
sytuacyjno-wysokościowa**

wrzesień
2017

Skala
1 : 50 000

**ZAŁĄCZNIK
NR 1**



OBJAŚNIENIA:

- - lokalizacja ujęcia wód podziemnych grupowego wodociągu wiejskiego w ŁĘCZESZYCACH,

<p>NAZWA OBIEKTU:</p> <p>Ujęcie wód podziemnych Gminy Belsk Duży – Zakładu Gospodarki Komunalnej z/s 05-622 Belsk Duży, ul. Szkolna 9 w m. ŁĘCZESZYCE, gm. Belsk Duży, pow. grójecki, woj. mazowieckie.</p>	<p>NAZWA RYSUNKU:</p> <p>Mapa Hydrogeologiczna Polski (fragment)</p>	
<p>Za zgodność:</p> <p>mgr Antoni Giłka, upr. geol. 051049</p>	<p>wrzesień 2017</p>	
<p>STADIUM:</p> <p>Projekt robót geologicznych na wykonanie ujęcia wód podziemnych z utworów czwartorzędowych – otworu studziennego nr 1a (zastępczego) dla potrzeb grupowego wodociągu wiejskiego.</p>	<p>Skala 1:50 000</p>	<p>ZAŁĄCZNIK NR 2</p>



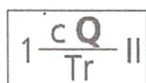
OBJAŚNIENIA

WODONOŚNOŚĆ

Wydajność potencjalna studni wierconej, m³/h

	10 - 30		50 - 70
	30 - 50		> 70

Regionalizacja hydrogeologiczna:



Symbol jednostki hydrogeologicznej

1 - numer jednostki, Q - symbol stratygraficzny użytkowego piętra wodonośnego,

c - stopień izolacji, II - przedział wielkości zasobów dyspozycyjnych jednostkowych;

pogrubiony symbol stratygraficzny Q dotyczy głównego użytkowego poziomu wodonośnego

Stopień izolacji

a - brak izolacji

b - izolacja słaba

c - izolacja dobra

Symbole stratygraficzne użytkowych pięter wodonośnych:

Q - czwartorzęd

Tr - trzeciorzęd

Cr - kreda (Cr₃ - górnokredowy poziom wodonośny)

Zasoby dyspozycyjne, jednostkowe, m³/24h/km²:

I - < 100

II - 100 - 200

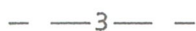
IV - 300 - 400



Zasięg głównego użytkowego poziomu wodonośnego

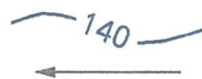
Zasięg jednostki hydrogeologicznej

HYDRODYNAMIKA



Dział wodny krajowy (cyfra oznacza rząd zlewni)

Klasy czystości wody w rzekach na odcinkach zagrożeń dla wód pitnych



Hydroizohipsa głównego użytkowego poziomu wodonośnego, m n.p.m.

Kierunek przepływu wód podziemnych w głównym poziomie użytkowym

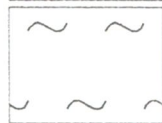
JAKOŚĆ WÓD PODZIEMNYCH

Główny użytkowy poziom wodonośny:

Klasy jakości



I a - jakość dobra i trwała, woda nie wymaga uzdatniania



I b - jakość dobra, ale może być nietrwała z uwagi na brak izolacji, woda nie wymaga uzdatniania



II - jakość średnia, woda wymaga prostego uzdatniania

Pierwszy poziom wodonośny

1
lb

Opróbowane ujęcie wód podziemnych z zaznaczeniem klasy jakości:
Ia, Ib, II, - klasy jakości jak dla głównego poziomu wodonośnego,
III - jakość zła, woda wymaga skomplikowanego uzdatniania

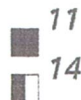
Ogniska zanieczyszczeń

Miejsce zrzutu ścieków:



przemysłowych

Zakłady przemysłu:



chemicznego

rolno-spożywczego i rolnego

Numery obiektów według tabeli 4.

Składowiska odpadów:



stałych (S) - małe



Emisja pyłów i gazów



Magazyny paliw płynnych



BCH

Oczyszczalnie ścieków: M - mechaniczna

B - biologiczna

CH - chemiczna

STOPIEŃ ZAGROŻENIA



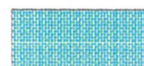
bardzo wysoki - brak izolacji, obecność ognisk zanieczyszczeń



wysoki - brak izolacji, bez stwierdzonych ognisk zanieczyszczeń



niski - izolacja słaba, bez stwierdzonych ognisk zanieczyszczeń



bardzo niski - izolacja dobra

REPREZENTATYWNE OTWORY WIERTNICZE, STUDNIE KOPANE

Otwór wiertniczy, w którym zbadano/ujęto następujące piętro wodonośne:



czwartorzędowe

trzeciorzędowe

mezozoiczne

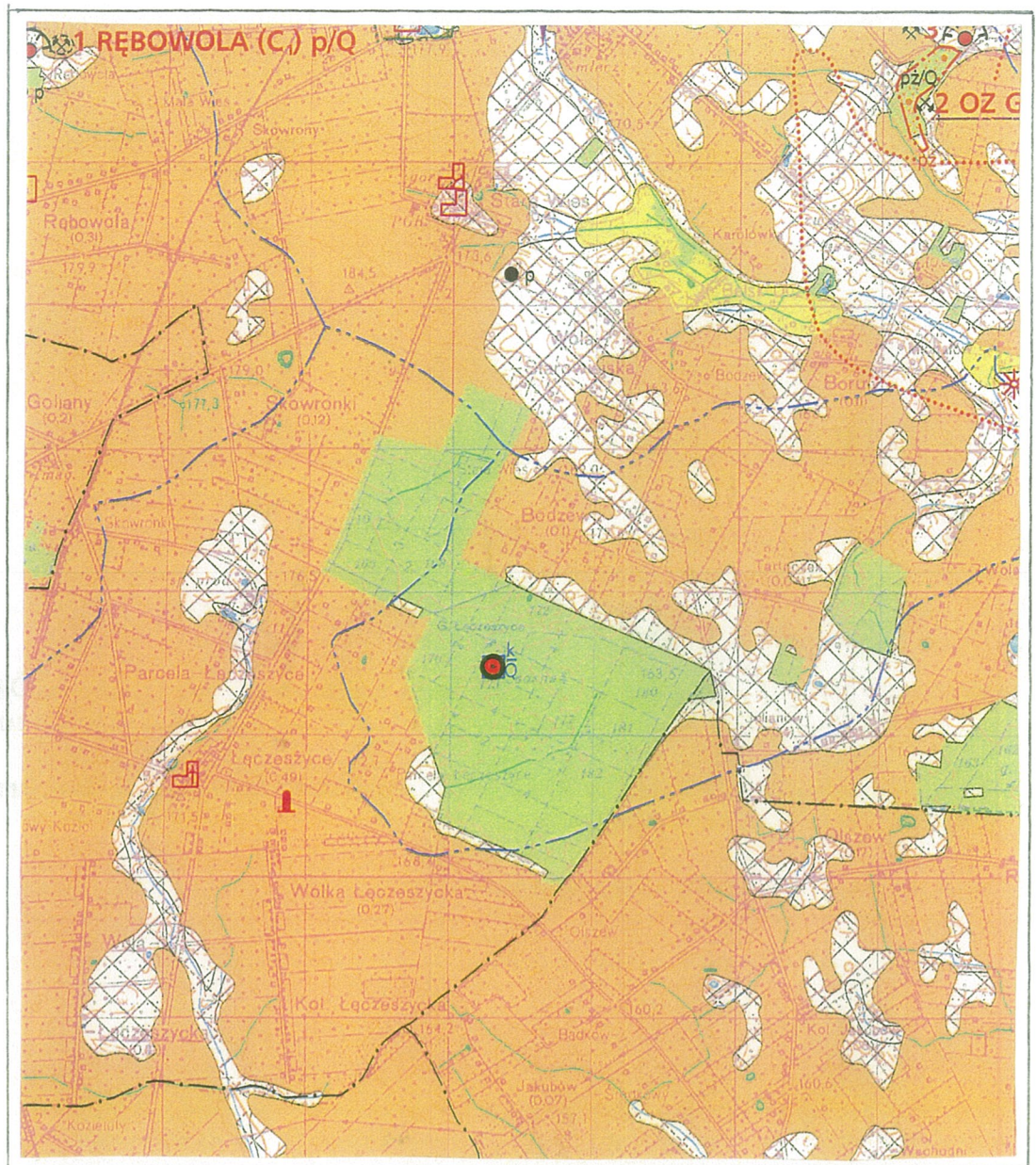


Studnia kopana

INNE SYMBOLE



Linia przekroju hydrogeologicznego



OBJAŚNIENIA:

- - lokalizacja ujęcia wód podziemnych grupowego wodociągu wiejskiego w ŁĘCZESZYCACH,

<p>NAZWA OBIEKTU:</p> <p>Ujęcie wód podziemnych Gminy Belsk Duży – Zakładu Gospodarki Komunalnej z/s 05-622 Belsk Duży, ul. Szkolna 9 w m. ŁĘCZESZYCE, gm. Belsk Duży, pow. grójecki, woj. mazowieckie.</p>	<p>NAZWA RYSUNKU:</p> <p>Mapa Geośrodowiskowa Polski – ark. A (fragment)</p>	
<p>Za zgodność:</p> <p>mgr Antoni Giłka, upr. geol. 051049</p>	<p>wrzesień 2017</p>	
<p>STADIUM:</p> <p>Projekt robót geologicznych na wykonanie ujęcia wód podziemnych z utworów czwartorzędowych – otworu studziennego nr 1a (zastępczego) dla potrzeb grupowego wodociągu wiejskiego.</p>	<p>Skala 1:50 000</p>	<p>ZALĄCZNIK NR 3a</p>



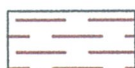
Ministerstwo Środowiska



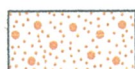
SFINANSOWANO ZE ŚRODKÓW
NARODOWEGO FUNDUSZU
OCHRONY ŚRODOWISKA
I GOSPODARKI WODNEJ

OBJAŚNIENIA

ZŁOŻA KOPALIN ORAZ PERSPEKTYWY I PROGNOZY ICH WYSTĘPOWANIA



iły



piaski i żwiry



piaski

4 OLSZANY
2 OZ GRÓJECKI

nazwa złoża mało konfliktowego

nazwa złoża konfliktowego



granica złoża o zasobach udokumentowanych w kategoriach A+B+C₁ i C lub zarejestrowanych (C₂)



granica złoża o zasobach udokumentowanych w kategorii C₂



granica obszaru prognostycznego (I - numer kolejny na mapie)



granica obszaru perspektywnego



granica obszaru lub linia profilu o negatywnych wynikach rozpoznania (p - rodzaj kopaliny)



złoże nie dające się odwzorować w skali mapy

GÓRNICTWO I PRZETWÓRSTWO KOPALIN



granica obszaru górniczego



granica terenu górniczego



obszar i teren górniczy nie dające się odwzorować w skali mapy



wyrobisko (symbol lub zarys wyrobiska)



kopalnia czynna



kopalnia okresowo czynna



kopalnia nieczynna



punkt występowania kopaliny (1 - numer karty informacyjnej punktu, p - rodzaj kopaliny)



punkt występowania kopaliny (bez karty informacyjnej punktu, p - rodzaj kopaliny)



zakład pierwotnej przeróbki kopalin (kr - kruszywo)



zwały odpadów mineralnych, eksploatacyjne; o powierzchni < 5 ha

Symbol kopaliny:

i(ic) - iły i łupki ilaste ceramiki budowlanej

pż - piaski i żwiry

p - piaski

Symbol jednostki stratygraficznej:




Q - czwartorzęd

Tr - trzeciorzęd

Cr - kreda

WODY POWIERZCHNIOWE I PODZIEMNE

Przebieg działu wodnego wg "Mapy podziału hydrograficznego Polski" IMiGW:

-  drugiego rzędu
-  trzeciego rzędu
-  czwartego rzędu

Klasy czystości wód w rzekach w monitorowanym punkcie:



III klasa

wody pozaklasowe

ujęcie wód podziemnych (k - komunalne, p - przemysłowe, Q - wiek ujmowanych utworów)

WARUNKI PODŁOŻA BUDOWLANEGO



korzystne



niekorzystne, utrudniające budownictwo



obszary niewaloryzowane

OCHRONA PRZYRODY, KRAJOBRAZU I ZABYTKÓW KULTURY



grunty rolne (klasy I-IVa użytków rolnych)



łąki na glebach pochodzenia organicznego



las



granica projektowanego parku krajobrazowego i skrót jego nazwy (PKDP - Park Krajobrazowy Dolnej Pilicy)



granica obszaru chronionego krajobrazu



granica zespołu przyrodniczo-krajobrazowego



granica rezerwatu przyrody (L - leśny)



pomnik przyrody żywej



projektowany użytek ekologiczny



park wiejski (podworski) objęty ochroną konserwatorską

Zabytkowe obiekty chronione:



stanowisko archeologiczne



sakralne



architektoniczne



techniczne



pomnik lub historyczne miejsce pamięci

INFORMACJE DODATKOWE



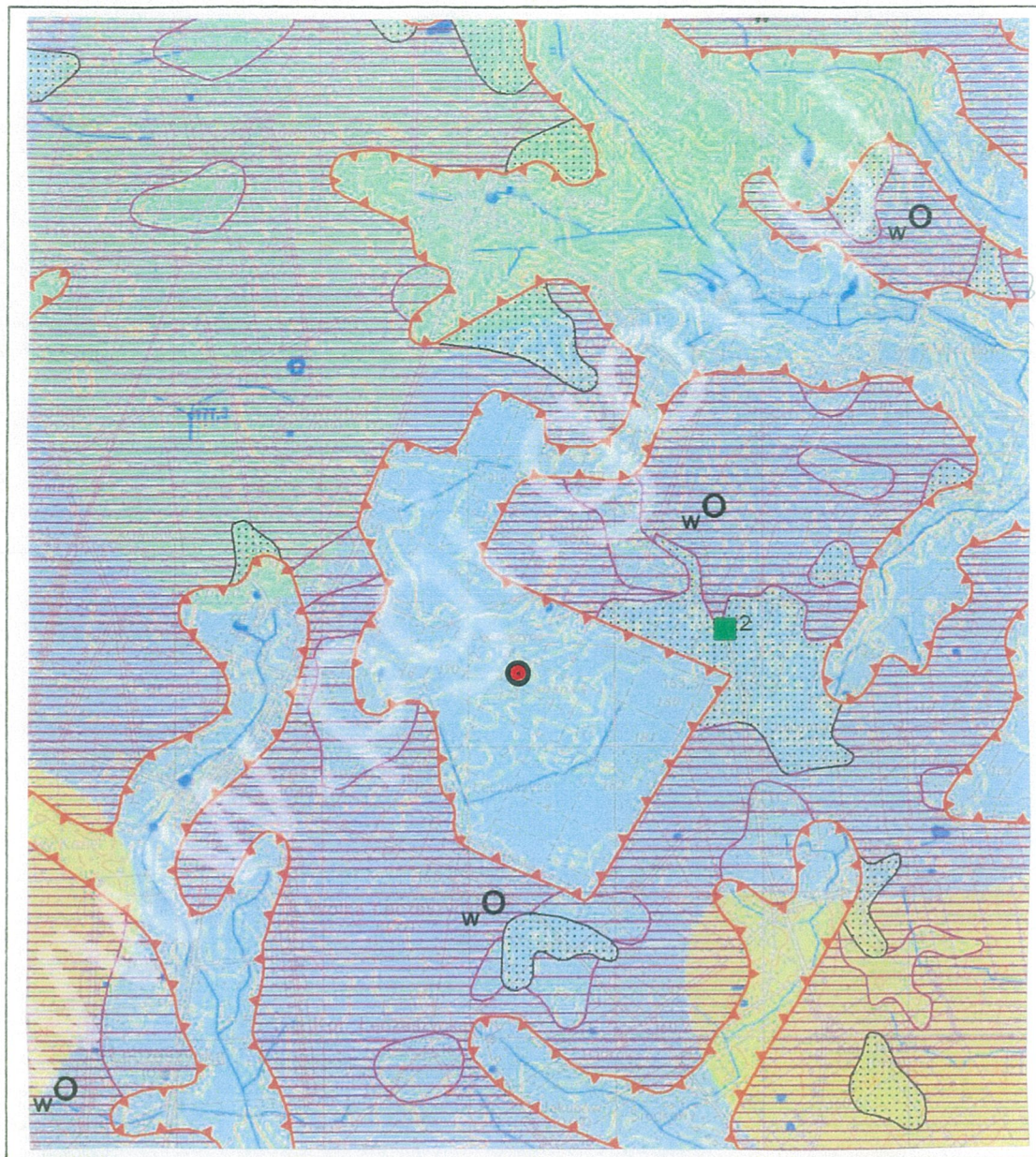
granica powiatu



granica gminy, miasta


GOSZCZYN

siedziba urzędu gminy, miasta



OBJAŚNIENIA:

- - lokalizacja ujęcia wód podziemnych grupowego wodociągu wiejskiego w ŁĘCZESZYCACH,

<p>NAZWA OBIEKTU:</p> <p>Ujęcie wód podziemnych Gminy Belsk Duży – Zakładu Gospodarki Komunalnej z/s 05-622 Belsk Duży, ul. Szkolna 9 w m. ŁĘCZESZYCE, gm. Belsk Duży, pow. grójecki, woj. mazowieckie.</p>	<p>NAZWA RYSUNKU:</p> <p>Mapa Geośrodowiskowa Polski – ark. B (fragment)</p>	
<p>Za zgodność:</p> <p>mgr Antoni Gilka, upr. geol. 051049</p>	<p>wrzesień 2017</p>	
<p>STADIUM:</p> <p>Projekt robót geologicznych na wykonanie ujęcia wód podziemnych z utworów czwartorzędowych – otworu studziennego nr 1a (zastępczego) dla potrzeb grupowego wodociągu wiejskiego.</p>	<p>Skala 1:50 000</p>	<p>ZAŁĄCZNIK NR 3b</p>



MINISTERSTWO
ŚRODOWISKA



SFINANSOWANO ZE ŚRODKÓW
NARODOWEGO FUNDUSZU
OCHRONY ŚRODOWISKA
I GOSPODARKI WODNEJ

OBJAŚNIENIA

STAN GEOCHEMICZNY ŚRODOWISKA



- punkt opróbowania gleb (numeracja zgodna z numeracją w bazie danych)

Cd Pb Zn - pierwiastki, których zawartość decyduje o zanieczyszczeniu gleb w danym punkcie

Klasyfikacja gleb * z uwagi na zawartość pierwiastków:
As, Ba, Cd, Co, Cu, Cr, Hg, Ni, Pb, Zn



- grupa A, standard obszaru poddanego ochronie (ustawa Prawo wodne i przepisy o ochronie przyrody)



- grupa B, standard użytków rolnych, gruntów leśnych oraz zadrzewionych i zakrzewionych, nieużytków, a także gruntów zabudowanych i zurbanizowanych



- grupa C, standard terenów przemysłowych, użytków kopalnych i terenów komunikacyjnych



- przekroczenie dopuszczalnych wartości stężeń dla grupy C

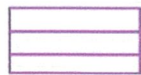
* wg Rozp. MŚ z dnia 9 września 2002r., Dz. U. Nr 165 z 04.10.2002r., poz. 1359

SKŁADOWANIE ODPADÓW

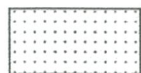
Preferowane obszary lokalizacji składowisk odpadów (N, K, O)



warunki izolacyjne podłoża spełniające przyjęte kryteria dla określonego typu składowiska



zmienne warunki izolacyjne podłoża dla określonego typu składowiska



obszary możliwej lokalizacji składowisk odpadów - nie posiadające naturalnej warstwy izolacyjnej



granica obszaru o jednakowych warunkowych ograniczeniach składowania odpadów



granica obszaru o bezwzględnym zakazie lokalizowania składowisk odpadów

Składowiska odpadów:

zamknięte



czynne



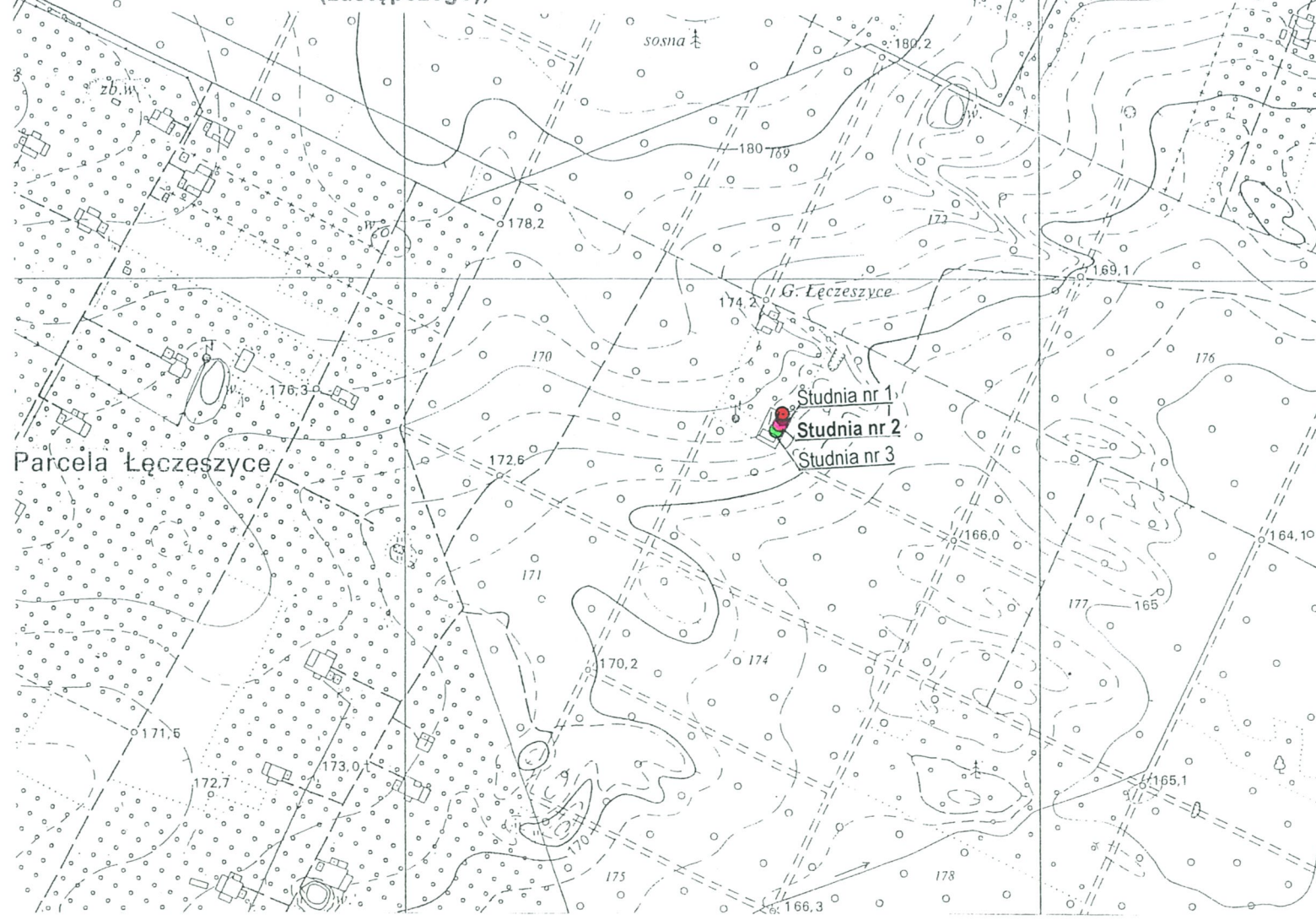
obojętnych

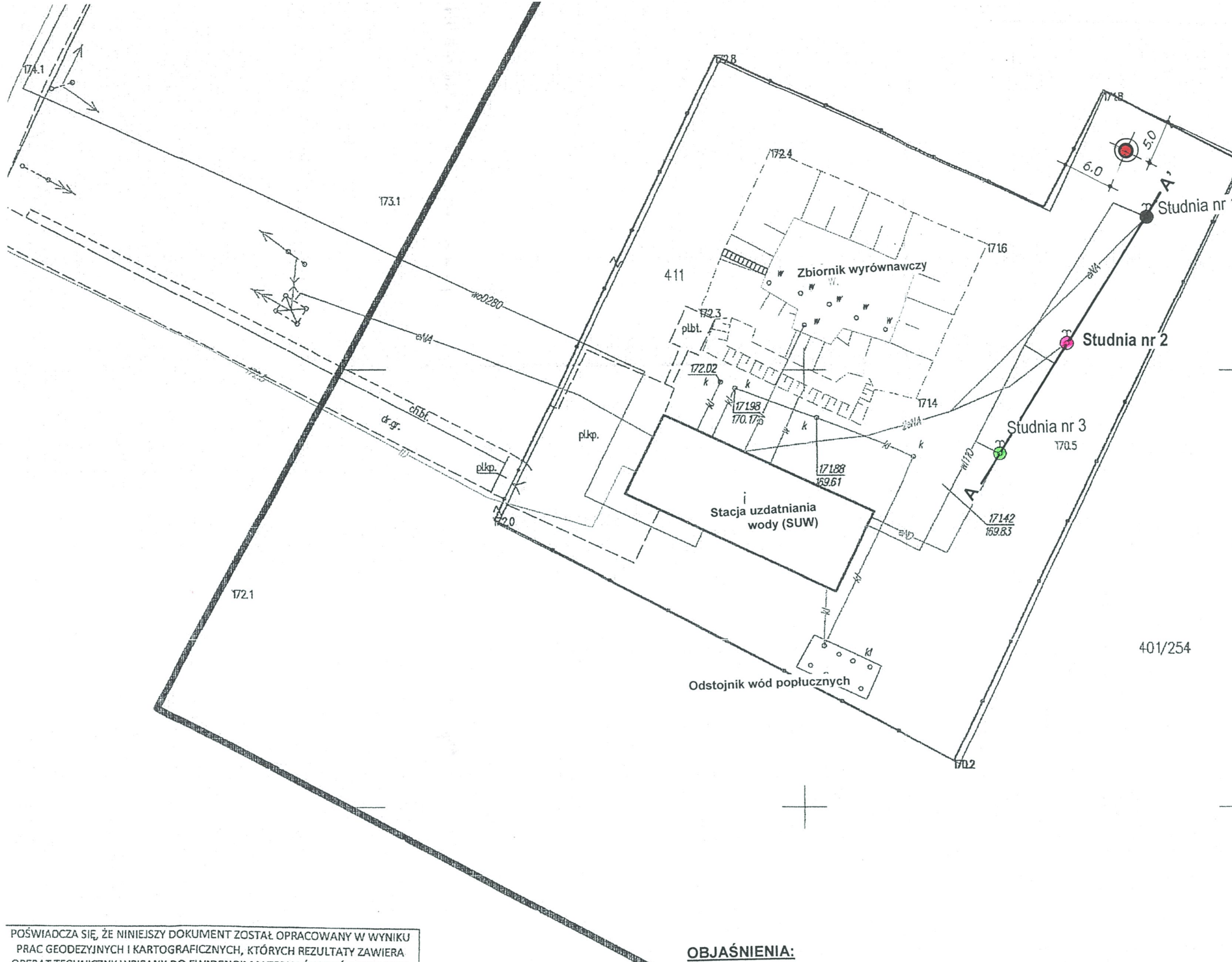
innych niż niebezpieczne i obojętne



Ujęcie wód podziemnych Gminy Belsk Duży dla potrzeb grupowego wodociągu wiejskiego w m. ŁĘCZESZYCE, gm. Belsk Duży, pow. grójecki, woj. mazowieckie.

- - studnia nr 1 – przeznaczona do zlikwidowania,
- - studnia nr 2 – przeznaczona do zmiany konstrukcji,
- - studnia nr 3 – podstawowe źródło zaopatrzenia wodociągu w wodę.





NAZWA OBIEKTU: Ujęcie wód podziemnych Gminy Belsk Duży - Zakładu Gospodarki Komunalnej z/s 05-622 Belsk Duży, ul. Szkolna 9 w m. ŁĘCZESZYCE, gm. Belsk Duży, pow. grójecki, woj. mazowieckie.		NAZWA RYSUNKU: Mapa zasadnicza	
OPRACOWAŁ: mgr Antoni Gilka, upr. geol. 051049		wrzesień 2017	
STADIUM: Projekt robót geologicznych na wykonanie ujęcia wód podziemnych z utworów czwartorzędowych - otworu studziennego nr 1a (zastępczego) dla potrzeb grupowego wodociągu wiejskiego.		Skala 1:500	ZAŁĄCZNIK NR 5

MAPA DO CELÓW PROJEKTOWYCH
skala 1:500
Łęczeszycze
jednostka ewidencyjna: 140601_2 - BELSK DUŻY
obręb: 0014 - ŁĘCZESZYCE

Mapa opracowana w technologii numerycznej na podstawie mapy zasadniczej oraz wyników zgłoszenia pracy geodezyjnej zarejestrowanej w ODGIK w Grójcu pod numerem GK.6640.3342.2015
Układ współrzędnych : „2000”
układ wysokościowy: Kronsztadt „60”

Mapa aktualna w granicach opracowania zaznaczonego kolorem ...
wg stan na dzień 20-11-2015r.
sekcja mapy: 7.163.19.07.1.2

Wszelkie trwałe obiekty budowlane podlegają wytyczeniu przez jednostkę wykonawstwa geodezyjnego lub geodetę uprawnionego.

Nie wyklucza się istnienia w terenie również urządzeń podziemnych, dla których brak było informacji branżowych i nie zostały odnalezione w terenie w czasie inwentaryzacji geodezyjnej.

POŚWIADCZA SIĘ, ŻE NINIEJSZY DOKUMENT ZOSTAŁ OPRACOWANY W WYNIKU PRAC GEODEZYJNYCH I KARTOGRAFICZNYCH, KTÓRYCH REZULTATY ZAWIERA OPERAT TECHNICZNY WPISANY DO EWIDENCJI MATERIAŁÓW PAŃSTWOWEGO ZASOBU GEODEZYJNEGO I KARTOGRAFICZNEGO	
Organ prowadzący państwowy zasób geodezyjny i kartograficzny	Starosta Grójecki
Identyfikator ewidencyjny materiału zasobu - operatu technicznego	P.1406.2015. 13471
Data wpisania do ewidencji materiałów zasobu	2015-12-15
Z up. STAROSTY GRÓJECKIEGO	
Imię, nazwisko i podpis osoby reprezentującej organ	

OBJAŚNIENIA:

Ujęcie wód podziemnych Gminy Belsk Duży dla potrzeb grupowego wodociągu wiejskiego w m. ŁĘCZESZYCE, gm. Belsk Duży, pow. grójecki, woj. mazowieckie.

Istniejące otwory studzienne:

- - studnia nr 1 - przeznaczona do zlikwidowania,
- - studnia nr 2 - przeznaczona do zmiany konstrukcji,
- - studnia nr 3 - podstawowe źródło zaopatrzenia wodociągu w wodę.

● - Lokalizacja projektowanego otworu studziennego nr 1a (zastępczego),

A-A' - Linia przekroju geologicznego A-A', zgodnie z zał. nr 9,

USŁUGI GEODEZYJNE
Wojciech Dudziński
05-600 Grójec, ul. J. Piłsudskiego 15 lok.1
NIP 797-114-01-44, Regon 670890800
tel. 604 582 430

GEODETA UPRAWNIENY
Wojciech Dudziński
upr. MGPIB/15414
05-600 Grójec, ul. Piłsudskiego 15 lok. 1
tel. 604 582 430

ZBIORCZE ZESTAWIENIE WYNIKÓW WIERCENIA STUDZIENNEGO NR 1

(Karta otworu wiertniczego)

Lokalizacja otworu — szkic
orientacyjny w skali 1 :
Arkusz
Pas Słup

Miejscowość: **ŁĘCZESZYCE – dz. nr 411**
Gmina: **Belsk Duży**
Powiat: **grójecki**
Województwo: **mazowieckie**

Wykonawca (pieczęć)

Jednostka Wojskowa z Gdyni

Inwestor bezpośredni (użytkownik) ujęcia
Zakład Gospodarki Komunalnej w Belsku Dużym, dla potrzeb wodociągu wiejskiego
Geolog dokumentator (imię, nazw., podp. i dat)

Współrzędne geograficzne: $\gamma = 51^{\circ} 47' 06''$ $\lambda = 20^{\circ} 48' 07''$

Rzeczna wysokościowa: **171,60** m nad poziomem morza

Czas trwania robót wiertniczych: od **1969 r.** do

System i sposób wiercenia: **mechaniczny: udarowy**

Sposób pobierania próbek skal: **z urobku**

Miejsce przechowywania próbek skal: **wykonawca**

Wyniki badań i obliczeń hydrogeologicznych dla warstwy wodonośnej ujętej według nisz przedstawionego szkicu konstrukcyjnego:

$Q_1 =$ m³/h, $S_1 =$ m, $T_1 =$ h, $q_1 =$ m³/h/l m depres

$Q_2 =$ m³/h, $S_2 =$ m, $T_2 =$ h, $q_2 =$ m³/h/l m depres

$Q_3 =$ m³/h, $S_3 =$ m, $T_3 =$ h, $q_3 =$ m³/h/l m depres

$k =$ m/sek. wyznaczono na podstawie wyników przesłuwu wzorem;

$k =$ m/sek. wyznaczono na podstawie wyników próbnego pomp wzorem;

Q eksploatacyjne ujęcia = **95,0** m³/h, Q dep. filtru = m³/h

Przy Q eksploatacyjnym ujęcia: $S = 5,4$ m $R =$ m

Skala 1 : 300	Schemat zarysowania i zafiltrowania, sposób zamknięcia wód (rysunek konstrukcyjny)	Poziomy wód podziemnych — w metrach poniżej terenu: ▲ nawiercony ▲ ustabilizowany	Profil litologiczny (graficznie)	Głębokość — w metrach poniżej terenu	Opis litologiczny warstw. typ fałdalny itp.	Stratygrafia	Kategoria gruntu	Stosowane narzędzia wiertnicze (rodzaj i średnica)	Przebieg robót wiertniczych (zaczynanie się sekcji otworu, podział wiercenia, krzywienie otworu, zastosowane zabiegi specjalne, sposób likwidacji otworu itp.)	Inne badania hydrogeologiczne i specjalne, rodzaj badania i wyniki, np. najbardziej charakterystyczne wskaźniki fizyko-chemiczne i bakteriologiczne wody, (pH, twardość, zawartość Fe, Mn i składników, których ilość przekracza wielkość dopuszczalna dla wody do picia, miano Coli), próbnego pompowania i badania wody z nie ujętych poziomów wodonośnych, badania mikropaleontologiczne, karotaż itp.	Uwagi (np. krótkie uzasadnienie pominięcia warstwy wodonośnej itp.)
1	2	3	4	5	6	7	8	9	10	11	12
3				0,30	GLEBA						
6				9,00	GLINA ZŁASOWA, z otoczkami, brązowa						
9				11,00	ŻWIŁ, SZARY						
12				14,00	PIASEK ŚREDNIOZIARNISTY z otoczkami, szary						
15				15,00	PIASEK ŚREDNIOZIARNISTY ze żwirem i otoczkami, szary						
18				18,00	PIASEK ŚREDNIOZIARNISTY, szary						
21				21,50	GLINA ZŁASOWA z otoczkami, szara						
27				29,00	PIASEK ŚREDNIOZIARNISTY, szary						
30				31,00	PIASEK ŚREDNIOZIARNISTY, szary						
33				34,00	PIASEK ŚREDNIOZIARNISTY, szary						
36				41,00	PIASEK ŚREDNIOZIARNISTY, szary						
39				44,00	PIASEK ŚREDNIOZIARNISTY, szary, zagłębiony						
42				48,00	PIASEK ŚREDNIOZIARNISTY, szary						
45				54,00	GLINA PIASZCZYSTA, szara						
48				57,50							
51											
54											
57											
60											
63											
66											
69											
72											
75											

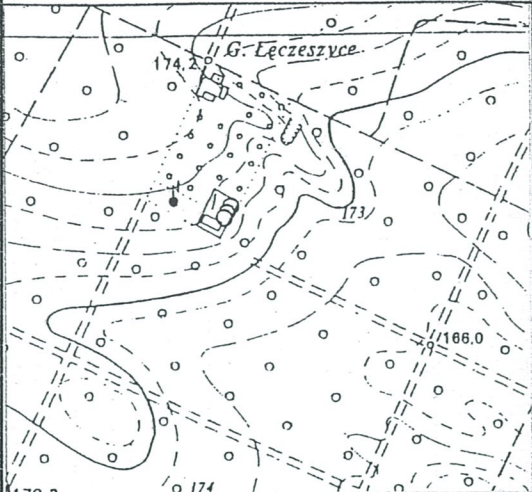
Uwaga:
Zweryfikowane współrzędne geograficzne otworu studziennego nr 1,
Zgodnie z WGS 84 - N: 51° 47' 3.36" E: 20° 47' 59.46"

NAZWA OBIEKTU: Ujęcie wód podziemnych Gminy Belsk Duży – Zakładu Gospodarki Komunalnej z/s 05-622 Belsk Duży, ul. Szkolna 9 w m. ŁĘCZESZYCE, gm. Belsk Duży, pow. grójecki, woj. mazowieckie.	NAZWA RYSUNKU: Zbiorcze zestawienie wyników wiercenia studni nr 1
Za zgodność: mgr Antoni Gilka, upr. geol. 051049	wrzesień 2017
STADIUM: Projekt robót geologicznych na wykonanie ujęcia wód podziemnych z utworów czwartorzędowych – otworu studziennego nr 1a (zastępczego) dla potrzeb grupowego wodociągu wiejskiego.	Skala 1 : 300 ZAŁĄCZNIK NR 6

(Karta otworu wiertniczego)

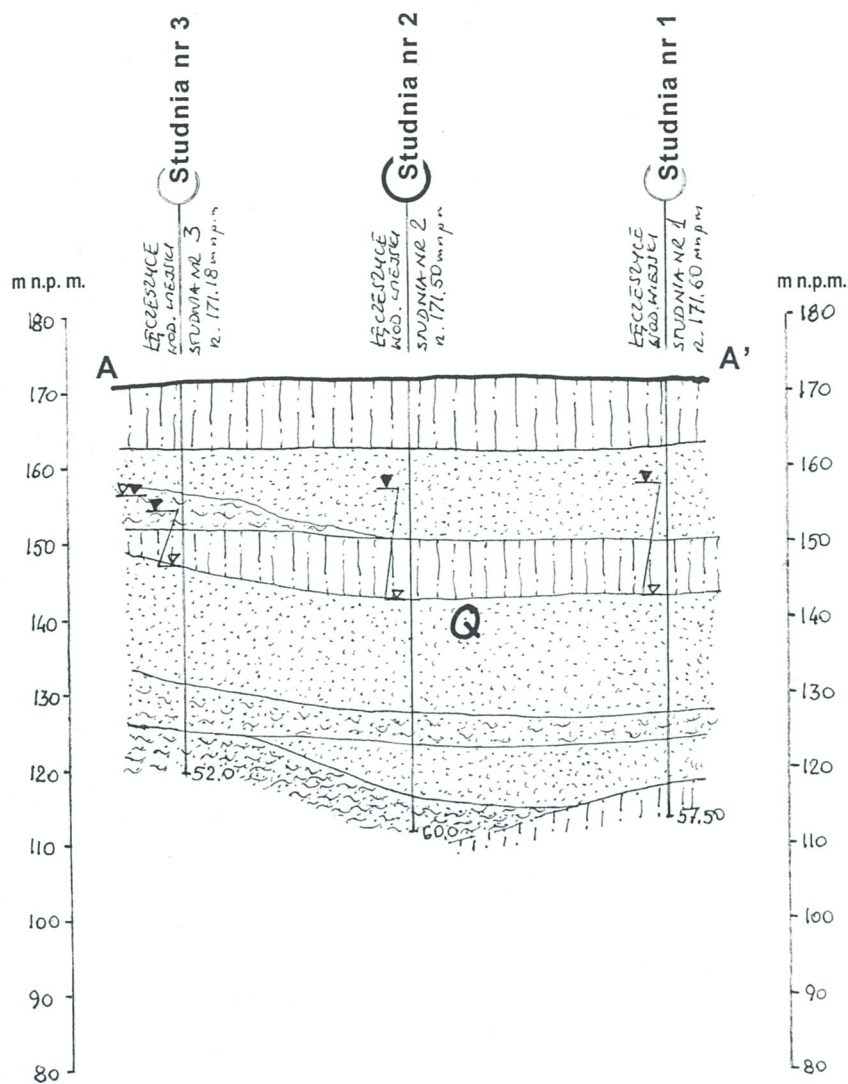
ZAŁĄCZNIK
NR 7

CZĘŚĆ GEOLOGICZNA					CZĘŚĆ TECHNICZNA	
Głę- bo- kość	Zw. wody	Pro- fil	Opis litologiczny	Straty- grafia	Schemat zarurowania i zafiltrowania otworu	
3			0,5 gleba		1,0	rury \varnothing 508 mm
6			glina piaszczysta, brązowa		8,6	rury \varnothing 457 mm
9			8,6		8,6	compactonit
12			piasek drobny, j. żółty			piasek drobny
15			16,5			r. nadfiltrowa PVC \varnothing 315 mm
18			16,5 piasek drobny + piasek pylasty, j. żółty		19,5	
21			19,5		19,5	compactonit
24			24,0 glina piaszczysta, zwałowa, szara		24,0	
27			24,0			reduktor PVC \varnothing 280/315 mm
30						obsypka \varnothing 1,0-2,0 mm
33			piasek drobny, j. żółty			filtr szczelinowy PVC \varnothing 280 mm, szczelina - 0,75 mm
36						
39			40,0			obsypka \varnothing 0,8-1,4 mm
42			piasek drobny z domieszką piasków pylastych, j. żółty			
45			46,0			filtr siatkowy PVC \varnothing 280 mm, siatka nr 12
48			46,5 piasek drobny + piasek pylasty, j. żółty			
51			52,0 pył piaszczysty, szary			r. podfiltrowa PVC \varnothing 280 mm
54						

ZESTAWIENIE ZBIORCZE WYNIKÓW WIERCENIA					
Lokalizacja otworu Skala 1 : 10000		Miejscowość: ŁĘCZESZYCE Gmina: Belsk Duży Powiat: Grójec Województwo: mazowieckie	Nr studni 3		
		Użytkownik: wodociąg gminny			
		Inwestor: Zakład Gospodarki Komunalnej 05-622 Belsk Duży, ul. Szkolna 9			
		Wykonawca studni: Zakład Wiertniczy - Leopold Smiałkowski 91-480 Łódź, ul. Hortensji 28			
		Czas trwania robót: 22.03-10.05.2006r.			
		Współrzędne: X = 5670760,95 Y = 4554604,95	Rzędna terenu 171,18 m npm		
Wyniki badań i obliczeń hydrogeologicznych :					
$Q = 81,0 \text{ m}^3/\text{h}$ $S = 5,95 \text{ m}$ $q = 13,61 \text{ m}^3/\text{h}/1\text{mS}$ $t = 18 \text{ godz.}$					
$k = 0,000177 \text{ m/s}$ (wg. wzoru Dupuita) $Q_{\text{dop}} = 81,5 \text{ m}^3/\text{h}$					
$Q_e = 81,0 \text{ m}^3/\text{h}$ $S_e = 6,0 \text{ m}$ $R_e = 239 \text{ m}$					
Wyniki badania próby wody pobranej 10.05.2006r.					
Mętność	0,61	NTU	Zelazo ogólne	0,08	mg/dm ³
Barwa	5	mg/dm ³	Mangan	0,03	mg/dm ³
Zapach	akceptowalny		Amoniak	< 0,03	mg/dm ³
Odczyn	6,77	pH	Azotyny	< 0,001	mg/dm ³
Twardość ogólna	406,2	mg/dm ³	Azotany	2,92	mg/dm ³
Twardość ogólna	8,12	mval/dm ³	Chlorki	7,03	mg/dm ³
Przewodność właściwa	642,0	µS/cm	ChZt	0,62	mg/dm ³
Ogólna liczba kolonii na agarze w 1 ml wody w temp. 22°C				2	
Ogólna liczba kolonii na agarze w 1 ml wody w temp. 37°C				2	
Wskaźnik bakterii coli - ogólny				0	
Wskaźnik bakterii coli typu kałowego				0	

Uwaga:
Zweryfikowane współrzędne geograficzne
otworu studziennego nr 3,
Zgodnie z WGS 84 - N: 51° 47' 2.5" E: 20° 47' 58.62"

NAZWA OBIEKTU: Ujęcie wód podziemnych Gminy Belsk Duży - Zakładu Gospodarki Komunalnej z/s 05-622 Belsk Duży, ul. Szkolna 9 w m. ŁĘCZESZYCE, gm. Belsk Duży, pow. grójec, woj. mazowieckie.		NAZWA RYSUNKU: Zbiorcze zestawienie wyników wiercenia studni nr 3	
Za zgodność: mgr Antoni Gilka, upr. geol. 051049		wrzesień 2017	
STADIUM: Projekt robót geologicznych na wykonanie ujęcia wód podziemnych z utworów czwartorzędowych - otworu studziennego nr 1a (zastępczego) dla potrzeb grupowego wodociągu wiejskiego.		Skala 1:300	ZALĄCZNIK NR 8




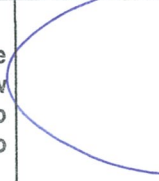
OBJAŚNIENIA:

- glina zwałowa,
- piaski drobno- i średnioziarniste, Q (Czwartorzęd)
- piaski pylaste,
- pyły i pyły piaszczyste,

Poziom zwierciadła wody:

- nawiercony,
- ustabilizowany.

<p>NAZWA OBIEKTU:</p> <p>Ujęcie wód podziemnych Gminy Belsk Duży – Zakładu Gospodarki Komunalnej z/s 05-622 Belsk Duży, ul. Szkolna 9 w m. ŁĘCZESZYCE, gm. Belsk Duży, pow. grójecki, woj. mazowieckie.</p>	<p>NAZWA RYSUNKU:</p> <p>Przekrój geologiczny przez rejon ujęcia</p>	
<p>OPRACOWAŁ:</p> <p>mgr Antoni Giłka, upr. geol. 051049</p>	<p>wrzesień 2017</p>	
<p>STADIUM:</p> <p>Projekt robót geologicznych na wykonanie ujęcia wód podziemnych z utworów czwartorzędowych – otworu studziennego nr 1a (zastępczego) dla potrzeb grupowego wodociągu wiejskiego.</p>	<p>1 : 1 000 500</p>	<p>ZAŁĄCZNIK NR 9</p>

<p>NAZWA OBIEKTU:</p> <p>Ujęcie wód podziemnych Gminy Belsk Duży – Zakładu Gospodarki Komunalnej z/s 05-622 Belsk Duży, ul. Szkolna 9 w m. ŁĘCZESZYCE, gm. Belsk Duży, pow. grójecki, woj. mazowieckie.</p>	<p>NAZWA RYSUNKU:</p> <p>Kopie dokumentów w zakresie ustalenia zasobów wód podziemnych ujęcia,</p>	
<p>Za zgodność:</p> <p>mgr Antoni Giłka, upr. geol. 051049</p>	<p>wrzesień 2017</p>	
<p>STADIUM:</p> <p>Projekt robót geologicznych na wykonanie ujęcia wód podziemnych z utworów czwartorzędowych – otworu studziennego nr 1a (zastępczego) dla potrzeb grupowego wodociągu wiejskiego.</p>		<p>ZAŁĄCZNIK NR 10</p>

URZĄD WOJEWÓDZKI

W. R A D O M I U

Wydział Gospodarki Terenowej

i Oceny Środowiska

26-600 R A D O M

Nr **GT.VIII-9530/56/78**Radom, dn. **12 września 1978r.**D e c y z j a

Na podstawie art. 24, pkt. 1 ustawy z dnia 16 listopada 1960 r. o prawie geologicznym /Dz.U.Nr 52, poz. 303/ oraz § 7, ust. 2 zarządzenia Prezesa Centralnego Urzędu Geologii z dnia 5 maja 1969 r. w sprawie zasad i sposobu ustalania oraz trybu zatwierdzenia zasobów wód podziemnych /M.P.Nr 19, poz.163/

z a t w i e r d z a s i e

na podstawie orzeczenia Wojewódzkiej Komisji Geologicznej w Kielcach z dnia **23.VII.1978r.**

dokumentację hydrogeologiczną dla **Państwowego Gospodarstwa**

Wapniowskiego

w miejscowości

MAŁA WIEŚ

przedłożoną wnioskiem **Zjedn. Państw. Przedsięb. Gosp. Rolnej**

w Kielcach

nr **IP/8/1246/78**

z dnia **2.VII.1978r.**

zawierającą ustalenie zasobów wody podziemnej z utworów

kwarcytowych

w/g stanu na dzień **26.V.1978r.**

Kategoria rozpoznania	wielkość zasobów	
	eksploatacyjnych ujęcie /Q/ przy depresji /S/	dynamicznych
"B"	Q = 95 m³/h S = 5,4 m	Q = - L = -

Decyzja uprawnia do podjęcia działalności gospodarczej związanej z eksploatacją wody podziemnej stosownie do postanowień uchwały nr 64 Rady Ministrów z dnia 1.IV.1969 r. /M.P. Nr 52, poz. 112/

Decyzja jest ostateczna.

Inne uwagi i zalecenia.

Załącz. 1 egz.



Otrzymują:

1. Urząd Wojewódzki Mazowiecki
 2. Urząd Wojewódzki Mazowiecki
 3. Urząd Wojewódzki Mazowiecki
 4. Urząd Wojewódzki Mazowiecki
 5. Urząd Wojewódzki Mazowiecki
 6. Urząd Wojewódzki Mazowiecki
 7. Urząd Wojewódzki Mazowiecki
 8. Urząd Wojewódzki Mazowiecki
 9. Urząd Wojewódzki Mazowiecki
 10. Urząd Wojewódzki Mazowiecki

UW Radom Nr
 Nakł. egz. 300 x 2
 RE

**MARSZAŁEK
WOJEWÓDZTWA MAZOWIECKIEGO**

Warszawa, 17.08.2006 r.

OŚ.G.I.7521-17/06

**ZAWIADOMIENIE
O PRZYJĘCIU DODATKU DO DOKUMENTACJI HYDROGEOLOGICZNEJ**

Działając na podstawie art. 45 ust. 1a, art. 103 ust. 3 pkt 1 lit. b ustawy z dnia 4 lutego 1994 r. *Prawo geologiczne i górnicze* (tekst jednolity Dz. U. z 2005 r. Nr 228, poz. 1947 z późn. zm.), § 4 Rozporządzenia Ministra Środowiska z dnia 6 października 2005 r. *w sprawie szczegółowych wymagań, jakim powinny odpowiadać dokumentacje hydrogeologiczne i geologiczno-inżynierskie* (Dz. U. Nr 201, poz. 1673), po rozpatrzeniu wniosku Kierownika Zakładu Gospodarki Komunalnej, 05-622 Belsk Duży, ul. Szkolna 9 złożonego w dniu 19.06.2006 r. (znak: L.dz. 848/06) uzupełnionego pismem w dniu 26.07.2006 r. (bez znaku)

zawiadamiam o przyjęciu bez zastrzeżeń

dotatku do dokumentacji hydrogeologicznej ustalającego wydajność eksploatacyjną studni nr 3 wodociągowego ujęcia wód podziemnych z utworów czwartorzędowych w miejscowości Łęczeszycze, gm. Belsk Duży, pow. grójecki, woj. mazowieckie

według stanu na maj 2006 r. w wysokości:


$$Q = 81,0 \text{ m}^3/\text{h}$$
$$S = 6,0 \text{ m}$$

w ramach zasobów eksploatacyjnych w kat. „B” zatwierdzonych dla ujęcia w ilości 95,0 m³/h decyzją Urzędu Wojewódzkiego w Radomiu z dnia 12.09.1978 r., znak: GT.VIII-8530/56/78 (ujęcie o nazwie Mała Wieś).

Otrzymują:

1. Zakład Gospodarki Komunalnej
05-622 Belsk Duży, ul. Szkolna 9
Załączniki: 1. Dodatek do dokumentacji – 1 egz.
2. Starosta Grójecki
05-600 Grójec, ul. Piłsudskiego 59
Załączniki: 1. Dodatek do dokumentacji – 1 egz.
3. Minister Środowiska
00-922 Warszawa, ul. Wawelska 52/54
Załączniki: 1. Dodatek do dokumentacji – 1 egz.
4. a/a
Załączniki: 1. Dodatek do dokumentacji – 1 egz.



<p>NAZWA OBIEKTU:</p> <p>Ujęcie wód podziemnych Gminy Belsk Duży – Zakładu Gospodarki Komunalnej z/s 05-622 Belsk Duży, ul. Szkolna 9 w m. ŁĘCZESZYCE, gm. Belsk Duży, pow. grójecki, woj. mazowieckie.</p>	<p>NAZWA RYSUNKU:</p> <p>Kopia aktualnego pozwolenia wodnoprawnego</p>	
<p>Za zgodność:</p> <p>mgr Antoni Gilka, upr. geol. 051049</p>	<p>wrzesień 2017</p>	
<p>STADIUM:</p> <p>Projekt robót geologicznych na wykonanie ujęcia wód podziemnych z utworów czwartorzędowych – otworu studziennego nr 1a (zastępczego) dla potrzeb grupowego wodociągu wiejskiego.</p>	<p>ZAŁĄCZNIK NR 11</p>	

Grójec, dn. 07.09.2016 r.

DECYZJA

Na podstawie art. 36 ust. 3, pkt 2, art. 37 pkt 1, art. 122 ust. 1 pkt 1, art. 123 ust. 2, art. 127 ust. 1 i 2, art. 128 ust. 1 pkt 1, 9a, 10 i 11, art. 140 ust. 1 ustawy z dnia 18 lipca 2001r. – Prawo wodne (tekst jednolity Dz. U. z 2015r., poz. 469 ze zm.) oraz art. 104 Kodeksu Postępowania Administracyjnego (tekst jednolity Dz. U. z 2016r., poz. 23) po rozpatrzeniu wniosku Zakładu Gospodarki Komunalnej w Belsku Dużym z siedzibą ul. Szkolna 9, 05-622 Belsk Duży w sprawie udzielenia wnioskodawcy pozwolenia wodnoprawnego na pobór wód podziemnych z ujęcia zlokalizowanego na dz. nr ewid. 411 w m. Łęczeszycze, gm. Belsk Duży dla potrzeb grupowego wodociągu wiejskiego zasilającego miejscowości: Wola Łęczeszycza, Wólka Łęczeszycza, Łęczeszycze, Skowronki, Koziel, Mała Wieś, Rębowola, Belsk Duży, Grotów, Belsk Mały oraz Odrzywołek na terenie gminy Belsk Duży, ustanowienia strefy ochrony bezpośredniej ujęcia oraz wygaszenia pozwolenia wodnoprawnego na pobór wód podziemnych udzielonego decyzją Starosty Grójeckiego z dnia 26.09.2006r. znak: RS-6223-S-69/06

ORZEKAM

- I. Udzielam pozwolenia wodnoprawnego dla Zakładu Gospodarki Komunalnej w Belsku Dużym z siedzibą ul. Szkolna 9, 05-622 Belsk Duży na pobór wód podziemnych z ujęcia zlokalizowanego na działce o nr ewid. 411 w m. Łęczeszycze, gm. Belsk Duży w ilości:**

$$\begin{aligned} Q_{\max h} &= 95,0 \text{ m}^3/\text{h} \\ Q_{\text{śr d}} &= 929,0 \text{ m}^3/\text{d} \\ Q_{\text{rok}} &= 340\,774,0 \text{ m}^3/\text{rok} \end{aligned}$$

W skład ujęcia wchodzi dwie studnie wiercone: Nr 2 o głębokości 60,0 m ppt oraz Nr 3 o głębokości 52,0 m p.p.t. Zasoby eksploatacyjne studni Nr 2 wynoszą: $Q_e = 95 \text{ m}^3/\text{h}$ przy depresji $S = 7,5 \text{ m}$ i zostały ustalone w dokumentacji hydrogeologicznej, zatwierdzonej decyzją Urzędu Wojewódzkiego w Radomiu z dnia 12.09.1978r. znak: GT.VIII-8530/56/78, natomiast studni Nr 3 wynoszą $Q_e = 81 \text{ m}^3/\text{h}$ przy depresji $S = 6,0 \text{ m}$, zostały ustalone w dokumentacji hydrogeologicznej, przyjętej zawiadomieniem Marszałka Województwa Mazowieckiego z dnia 17.08.2006 r. znak: OŚ.G.I.7521-17/06.

Woda z powyższego ujęcia wykorzystywana jest dla potrzeb grupowego wodociągu wiejskiego zasilającego miejscowości: Wola Łęczeszycza, Wólka Łęczeszycza, Łęczeszycze, Skowronki, Koziel, Mała Wieś, Rębowola, Belsk Duży, Grotów, Belsk Mały oraz Odrzywołek na terenie gminy Belsk Duży.

- II. Przy wykonywaniu uprawnień wynikających z pozwolenia wodnoprawnego określonego w pkt I niniejszej decyzji użytkownik urządzeń wodnych i instalacji obowiązany jest:**
1. utrzymywać w należyтым stanie technicznym i sanitarnym urządzenia służące do poboru i rozprowadzania wody prowadząc prawidłową ich eksploatację;
 2. prowadzić pomiar ilości pobieranej wody w oparciu o wskazania wodomierzy zamontowanych na przewodach tłocznych w obudowach studni; odczytów dokonywać raz na dobę o stałej porze, odnotowywać wyniki w rejestrze poboru wody;
 3. prowadzić cztery razy w roku pomiary położenia statycznego i dynamicznego zwierciadła wody w studni;

4. korzystać z wody w sposób możliwie najbardziej oszczędny;
5. raz roku wykonywać podstawową analizę jakości wody pobieranej ze studni;
6. w przypadku wystąpienia awarii istotnej dla realizacji pozwolenia, postępować zgodnie z instrukcją eksploatacji urządzeń służących do poboru i rozprowadzania wody.

III. Pozwolenia wodnoprawnego określonego w punkcie I niniejszej decyzji udziela się, zgodnie z wnioskiem, na okres 10 lat, tj. do dnia 06.09.2026 r.

IV. Pozwolenie wodnoprawne nie rodzi praw do nieruchomości i urządzeń wodnych koniecznych do jego realizacji oraz nie narusza prawa własności i uprawnień osób trzecich przysługujących wobec tych nieruchomości i urządzeń.

V. Pozwoleń wodnoprawnych, określonych niniejszą decyzją, udzielono w oparciu o:

1. „Operat wodnoprawny na pobór wód podziemnych z ujęcia składającego się z dwóch studni zlokalizowanych na terenie działki nr 411 w miejscowości Łęczeszycy w celu dostarczenia wody dla grupowego wodociągu wiejskiego w Gminie Belsk Duży.” Opracowanie Tadeusz Zalewski, Czerwiec 2016 rok
2. „Dokumentację hydrogeologiczną w Kat „B” ujęcia wody podziemnej z utworów czwartorzędowych na teren PGO Stara Wieś.” Opracowanie Irena Kabula, Pruszków, czerwiec, 1978 r.

UZASADNIENIE

Do Starostwa Powiatowego w Grójcu wpłynął wniosek Zakładu Gospodarki Komunalnej w Belsku Dużym z siedzibą ul. Szkolna 9, 05-622 Belsk Duży w sprawie udzielenia wnioskodawcy pozwolenia wodnoprawnego na pobór wód podziemnych z ujęcia zlokalizowanego na dz. nr ewid. 411 w m. Łęczeszycy, gm. Belsk Duży dla potrzeb grupowego wodociągu wiejskiego zasilającego miejscowości: Wola Łęczeszycza, Wólka Łęczeszycza, Łęczeszycy, Skowronki, Koziel, Mała Wieś, Rębowola, Belsk Duży, Grotów, Belsk Mały oraz Odrzywołek na terenie gminy Belsk Duży, ustanowienia strefy ochrony bezpośredniej ujęcia oraz wygaszenia pozwolenia wodnoprawnego na pobór wód podziemnych udzielonego decyzją Starosty Grójeckiego z dnia 26.09.2006r. znak: RS-6223-S-69/06.

Do wniosku dołączono operat wodnoprawny sporządzony zgodnie z przepisami ustawy z dn. 18 lipca 2001 r. – Prawo wodne (tekst jednolity Dz. U. z 2015r., poz. 469 ze zm.). Po przeanalizowaniu przedłożonych dokumentów (zgodnie z pkt V niniejszej decyzji), wniosek strony uznano za zasadny.

Dla rozpatrzenia wniosku wszczęto postępowanie o wydanie pozwolenia wodnoprawnego, umożliwiając zainteresowanym stronom czynny udział w przedmiotowym postępowaniu. Informację o wszczęciu postępowania administracyjnego w zakresie wydania pozwolenia wodnoprawnego, zgodnie z art. 127 ust. 6 ustawy z dnia 18 lipca 2001r. – Prawo wodne (t.j. Dz. U. z 2015r., poz. 469 ze zm.) podano do publicznej wiadomości. Informacja wywieszona była na tablicy ogłoszeń w Starostwie Powiatowym w Grójcu, Urzędzie Gminy w Belsku Dużym oraz zamieszczona w Biuletynie Informacji Publicznej Starostwa Powiatowego w Grójcu.

Z uwagi na fakt, że termin ważności pozwolenia wodnoprawnego udzielonego decyzją Starosty Grójeckiego z dnia 26.09.2006r znak: RS-6223-S-69/06 na pobór wód podziemnych z przedmiotowego ujęcia upływa dnia 25.09.2016r. Zakład wystąpił z wnioskiem o nowe pozwolenie w tym zakresie. Zgodnie z art. 135 pkt 2 oraz 138 ust. 1 ustawy z dnia 18 lipca 2001r. - Prawo wodne (Dz. U. z 2015r., poz. 469 ze zm.) należało

stwierdzić wygaśnięcie dotychczas obowiązującego pozwolenia wodnoprawnego, co nastąpiło w decyzji z dnia 07.09.2016r, znak: RS.6341.7.75.2016.PF.

W skład ujęcia wchodzi dwie studnie wiercone: Nr 2 o głębokości 60,0 m ppt oraz Nr 3 o głębokości 52,0 m p.p.t. Zasoby eksploatacyjne studni Nr 2 wynoszą: $Q_e = 95 \text{ m}^3/\text{h}$ przy depresji $S = 7,5 \text{ m}$ i zostały ustalone w dokumentacji hydrogeologicznej, zatwierdzonej decyzją Urzędu Wojewódzkiego w Radomiu z dnia 12.09.1978r. znak: GT.VIII-8530/56/78, natomiast studni Nr 3 wynoszą $Q_e = 81 \text{ m}^3/\text{h}$ przy depresji $S = 6,0 \text{ m}$, zostały ustalone w dokumentacji hydrogeologicznej, przyjętej zawiadomieniem Marszałka Województwa Mazowieckiego z dnia 17.08.2006 r. znak: OŚ.G.I.7521-17/06.

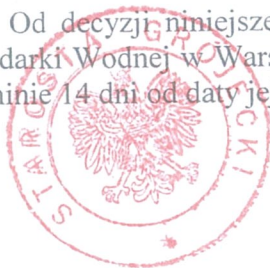
Wnioskodawca korzysta z wody z przedmiotowego ujęcia dla potrzeb grupowego wodociągu wiejskiego zasilającego miejscowości: Wola Łęczeszycza, Wólka Łęczeszycza, Łęczeszyce, Skowronki, Koziel, Mała Wieś, Rębowola, Belsk Duży, Grotów, Belsk Mały oraz Odrzywołek na terenie gminy Belsk Duży.

Z przedstawionego bilansu wody wynika, że zatwierdzone zasoby ujęcia pokrywają zapotrzebowanie wnioskodawcy na wodę.

W trakcie prowadzonego postępowania do tut. Urzędu nie wpłynęły żadne uwagi do sprawy i w związku z tym stwierdzono, że nie ma przeszkód do wydania decyzji w podanym zakresie oraz na warunkach określonych w załączonym do wniosku operacie wodnoprawnym.

Wobec powyższego orzeczono jak w sentencji.

Od decyzji niniejszej służy stronie odwołanie do Dyrektora Regionalnego Zarządu Gospodarki Wodnej w Warszawie ul. Zarzecze 13B za pośrednictwem Starosty Grójeckiego, w terminie 14 dni od daty jej otrzymania.



Z. upr. STAROSTY
[Signature]
Teresa Okulek
Naczelnik Wydziału Rolnictwa,
Leśnictwa i Ochrony Środowiska

POUCZENIE

- 1) Podmioty korzystające ze środowiska są obowiązane do ponoszenia opłat za korzystanie ze środowiska, czyli za wprowadzanie gazów lub pyłów do powietrza, wprowadzanie ścieków do wód lub do ziemi, **pobór wód** oraz składowanie odpadów, o których mowa w art. 273 ust. 1 ustawy - Prawo ochrony środowiska (t. j.: Dz. U. z 2016 r. poz. 266).

Podmioty korzystające ze środowiska ustalają we własnym zakresie wysokość należnych opłat za okres, w którym korzystanie ze środowiska miało miejsce. Opłaty za dany rok kalendarzowy wnosi się na rachunek właściwego urzędu marszałkowskiego do dnia 31 marca następnego roku. Opłaty za wprowadzanie gazów lub pyłów do powietrza, wynikające z eksploatacji urządzeń, wnoszone są na rachunek urzędu marszałkowskiego właściwego ze względu na miejsce rejestracji podmiotu korzystającego ze środowiska, a pozostałe opłaty na rachunek urzędu marszałkowskiego właściwego ze względu na miejsce korzystania ze środowiska (art. 277 ustawy - Prawo ochrony środowiska). Więcej informacji dostępnych na stronie www.mazovia.pl

- 2) Zgodnie z art. 149 ustawy Prawo ochrony środowiska podmioty korzystające ze środowiska są obowiązane do przedstawiania organowi ochrony środowiska (w tym przypadku Staroście Grójeckiemu) oraz wojewódzkiemu inspektorowi ochrony środowiska, wyników pomiarów (wyniki pomiarów ilości pobieranej wody) jeżeli pomiary te mają szczególne znaczenie ze względu na potrzebę zapewnienia systematycznej kontroli wielkości emisji lub innych warunków korzystania ze środowiska.

Zwolniono z opłaty skarbowej na podstawie art. 7 ustawy z dnia 16 listopada 2006 r. o opłacie skarbowej /Dz. U. z 2015r, poz. 783/.

Otrzymują:

1. Zakład Gospodarki Komunalnej w Belsku Dużym
2. Wójt Gminy Belsk Duży
3. Prezes KZGW poprzez pełnomocnika
4. Państwowe Gospodarstwo Leśne Lasy Państwowe Nadleśnictwo Grójec
5. P. Błażej Łyżwiński
6. a/a

Do wiadomości:

1. Urząd Marszałkowski Województwa Mazowieckiego
2. RZGW w Warszawie
3. WIOŚ

Opracowanie: Paulina Furmańczyk

Starostwo Powiatowe w Grójcu
05-600 Grójec
ul. Józefa Piłsudskiego 59

Wydrukowano na tablicy
ogłoszeń w Starostwie
Powiatowym w Grójcu
od dnia
do dnia

Decyzja niniejsza jako niezaskarżona
w trybie i terminie określonym ustawą
stała się ostateczna w dniu 27.03.2016.
i podlega wykonaniu.
Grójec, dnia 28.03.2016.

PODINSPEKTOR

Michał Jaskółowski

(Karta otworu wiertniczego)

Lokalizacja otworu — szkic
orientacyjny w skali 1 :
Arkusz
Pas Słup

Miejscowość : **ŁĘCZESZYCE – dz. nr 411** Wykonawca (pieczęć)
Gmina : **Belsk Duży**
Powiat : **grójecki**
Województwo : **mazowieckie**
Inwestor bezpośredni (użytkownik) ujęcia
**Gmina Belsk Duży – Zakład Gospodarki Komunalnej,
dla potrzeb grupowego wodociągu wiejskiego** Geolog dokumentator (Imię, nazw., podp. i dat
mgr Antoni Gilka; upr. geol. 05 1049

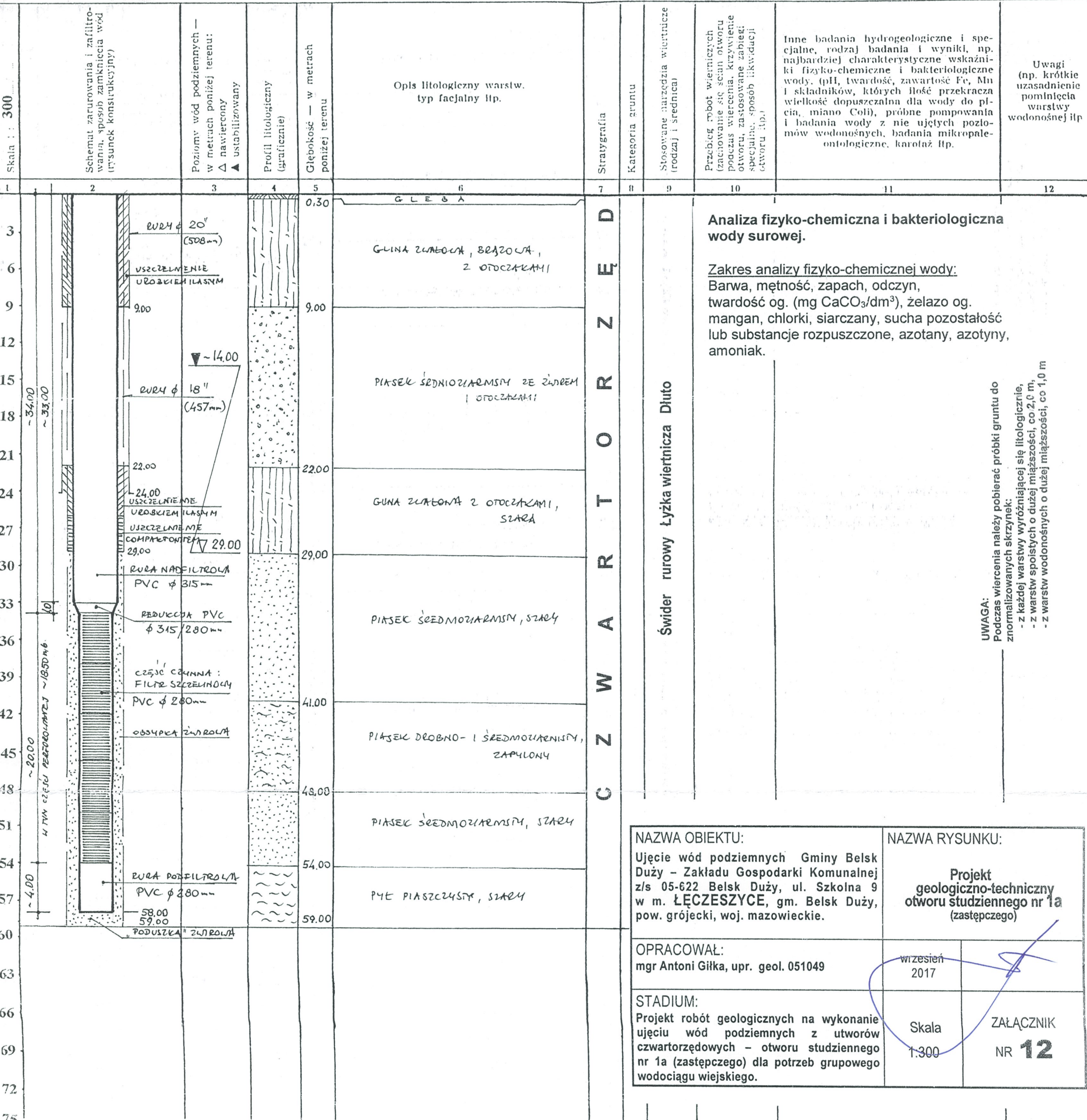
**PROJEKT
GEOLOGICZNO-TECHNICZNY**


OTWORU STUDZIENNEGO NR 1a (zastępczego)

Współrzędne geograficzne: $\gamma = 51^{\circ} 47' 03.64''$ $\lambda = 20^{\circ} 47' 59.35''$
Rzędna wysokościowa: **171,60** m nad poziomem morza Zgodnie z WGS 84

Czas trwania robót wiertniczych: od do
System i sposób wiercenia: **Mechaniczny: udarowy**
Sposób pobierania próbek skal: **z urobku**
Miejsce przechowywania próbek skal: **wykonawca**

Wyniki badań i obliczeń hydrogeologicznych dla warstwy wodonośnej ujętej według niż
przedstawionego szkicu konstrukcyjnego:
 $Q_1 = \dots m^3/h, S_1 = \dots m, T_1 = \dots h, p_1 = \dots m^3/h/l \text{ m depres}$
 $Q_2 = \dots m^3/h, S_2 = \dots m, T_2 = \dots h, p_2 = \dots m^3/h/l \text{ m depres}$
 $Q_3 = \dots m^3/h, S_3 = \dots m, T_3 = \dots h, p_3 = \dots m^3/h/l \text{ m depres}$
 $k = \dots m/sek. \text{ wyznaczono na podstawie wyników przesiewu wzorem;}$
 $k = \dots m/sek. \text{ wyznaczono na podstawie wyników próbnego pomp wzorem;}$
 $Q \text{ eksploatacyjnej ujęcia } \mathbf{ok. 85-95 m^3/h}, Q_{\text{dop. filtru}} = \dots m^3/h$
Przy $Q \text{ eksploatacyjnym ujęcia: } S = \dots m, R = \dots m$



<p>NAZWA OBIEKTU:</p> <p>Ujęcie wód podziemnych Gminy Belsk Duży – Zakładu Gospodarki Komunalnej z/s 05-622 Belsk Duży, ul. Szkolna 9 w m. ŁĘCZESZYCE, gm. Belsk Duży, pow. grójecki, woj. mazowieckie.</p>	<p>NAZWA RYSUNKU:</p> <p>Kopie innych dokumentów</p>	
<p>Za zgodność:</p> <p>mgr Antoni Gilka, upr. geol. 051049</p>	<p>wrzesień 2017</p>	
<p>STADIUM:</p> <p>Projekt robót geologicznych na wykonanie ujęcia wód podziemnych z utworów czwartorzędowych – otworu studziennego nr 1a (zastępczego) dla potrzeb grupowego wodociągu wiejskiego.</p>	<p>ZAŁĄCZNIK NR 13</p>	

STAROSTA GRÓJECKI
05-600 GRÓJEC
ul. PIŁSUDSKIEGO 59

Nr Kancelaryjny: GK.6621.1. 4770.2015

Województwo mazowieckie
Powiat grójecki
Gmina BELSK DUŻY
Jednostka ewidencyjna 140601_2, BELSK DUŻY
Obręb Nr 0014, ŁĘCZESZYCE

WYPIS Z REJESTRU GRUNTÓW

JEDNOSTKA REJESTROWA : **G205** KW: **RA1G/00075572/0**
WŁAŚCICIELE

właściciel :

udział: 1/1 GMINA BELSK DUŻY

GRUNTY

GRUNTY							
Oznaczenie działki		Bliższe określenie położenia	Określenie konturów - użytków gruntowych i klas bonitacyjnych		POWIERZCHNIA w ha		Numer księgi wieczystej lub oznaczenie innych dokumentów
Arkusz	Nr Działki				użytków i klas	działki	
			opis	oznacz.			
4	411		tereny różne	Tr	0.38	0.38	KW RA1G/00075572/0
Identyfikator działki: 140601_2_0014_AR_4.411							

Identyfikator działki: 140601_2.0014.AR_4.411

Razem powierzchnia: **0.38 ha**, słownie: trzydzieści osiem arów
cała jednostka: **2.92 ha**, słownie: dwa ha, dziewięćdziesiąt dwa ary

Data sporządzenia dokumentu: **2015-11-20**, sporządził(a): Teresa Walczak

Dokument niniejszy jest wypisem z opisowych danych ewidencji gruntów
i budynków i jest przeznaczony do dokonywania wpisu w księdze wieczystej
Nr ewid. 200/13/11/89

Data podpisu: 2015-11-20

Z up. STAROSTY GRÓJECKIEGO

mgr inż. Renata Janszczerska
Z-ca Naczelnika Wydziału Geodezji
Kartografii, Katastru i Nieruchomości