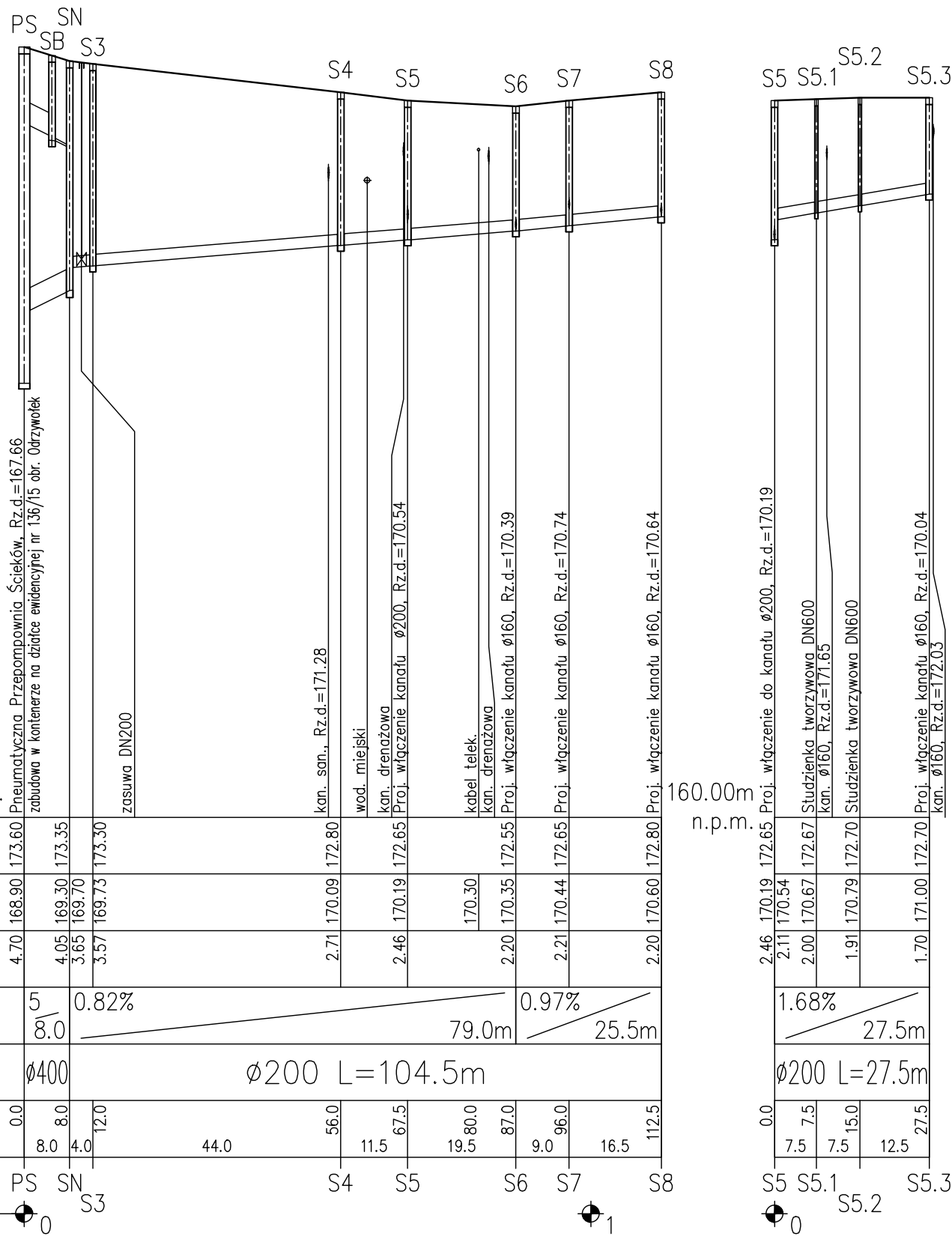


- | | | | |
|--|---|--|---------------------------|
|  | Biuro Projektowe: Pro-Plan Inżynieria
ul. Braci Gierymskich 156, 51-640 Wrocław | | data:
PB |
| | Zleceniodawca: Gmina Belsk Duży
ul. Kozielskiego 4A, 05-622 Belsk Duży | | branża:
sanitarna |
| projektował: mgr inż. Mariusz Kowalski
uprawnienia sanitarne
nr POM/0242/POOS/09 | podpisy: | nazwa inwestycji:


„Budowa sieci kanalizacji sanitarnej z przyłączami, przepompowniami i zasilaniem energetycznym dla miejscowości Odrzywolek” | data:
11.2013 |
| sprawdził: mgr inż. Ryszard Musiał
uprawnienia sanitarne
nr 256/Gd/72 | opracował: mgr inż. Krzysztof Dziakoński | | skala:
1:1000 |
| | | nazwa rysunku:
Profile podłożne sieci - kanały grawitacyjne | nr rysunku:
6.1 |

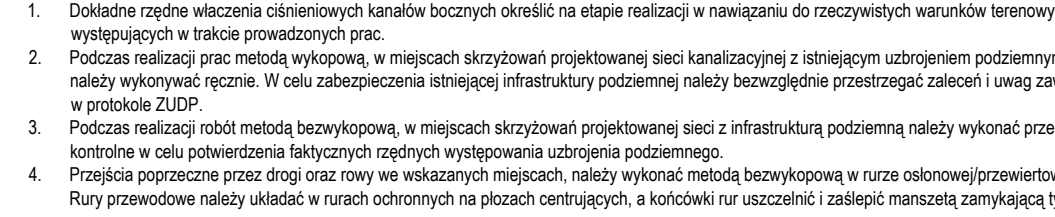


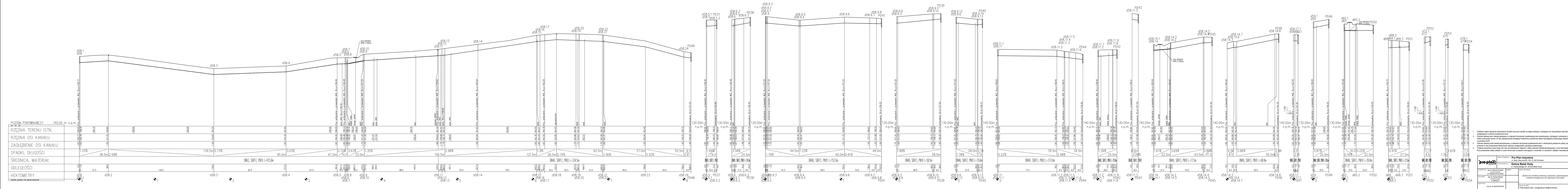
POZIOM PORÓWNAWCZY		160.00 m n.p.m.		Pneum.		zasil.		kan. s.		wod. l.		kan. c.		Pról.		kabel		kan. c.		Pról.		Pról.		Pról.							
xxx	xxx	xxx	xxx	xxx	xxx	xxx	xxx	xxx	xxx	xxx	xxx	xxx	xxx	xxx	xxx	xxx	xxx	xxx	xxx	xxx	xxx	xxx	xxx	xxx	xxx						
RZĘDNA TERENU ISTN.						173.60	173.35				172.80																				
RZĘDNA DNA KANAŁU						168.90	169.30	169.70			170.09						170.30		170.19	172.65			172.55								
ZAGŁĘBIENIE DNA KANAŁU						4.70	4.05	3.65	3.57		2.71							2.46				2.20			2.21						
SPADKI, DŁUGOŚCI						5	0.82%															0.97%									
						8.0															79.0m										25.5m
ŚREDNICA, MATERIAŁ						ø400															ø200 L=104.5m										
ODLEGŁOŚCI						0.0	8.0	12.0															56.0	67.5	80.0	87.0	96.0	112.5			
						8.0	4.0																44.0	11.5	19.5	9.0	16.5				
HEKTOMETRY						PS	SN	S3															S4	S5	S6	S7	S8				
Generator rysunkowy 7.33b (www.epi-graf.com.pl)																															

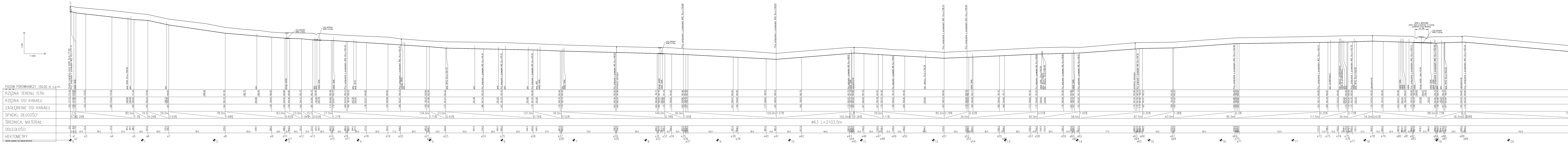
- OZNACZENIA:
- PS - przepompownia ścieków
 - SB - studnia z biofiltrem
 - SN - studnia napływowa

1. Wykonanie kanałów pomiędzy przepompownią PS a studnią napływową SN oraz studnią z biofiltrem SB określono na rysunku szczegółowym nr 4 - Schemat montażowy przepompowni.
2. Przed włączeniem kanału do studni napływowej należy zamontować zasuwę odcinającą DN200.
3. Kanały grawitacyjne wykonać z rur i kształtek PVC-U klasy S, typoszereg SDR34,34 min. SN8.
4. Przykanaliki do kanałów głównych należy włączyć poprzez zaprojektowane studnie.
5. Nie dopuszcza się doprowadzenia wód deszczowych z rynien i wpustów deszczowych do zaprojektowanej kanalizacji sanitarnej.
6. Ścieki bytowo-gospodarcze należy odprowadzać bezpośrednio do kanalizacji sanitarnej - z pominięciem osadnika lub szamba.

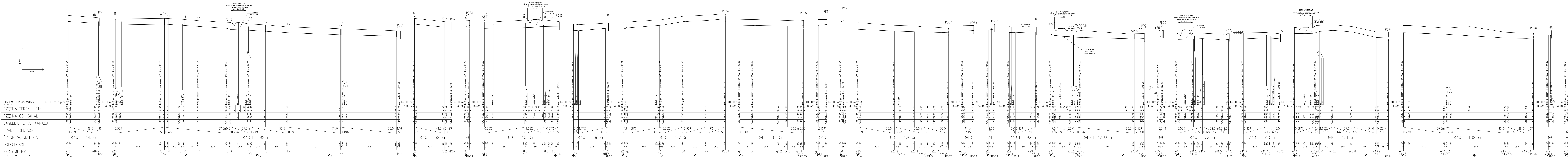
	Biuro Projektowe: Pro-Plan Inżynieria ul. Braci Gierymskich 156, 51-640 Wrocław		faza: PB
	Zlecceniodawca: Gmina Belsk Duży ul. Kozłowskińskiego 4A, 05-622 Belsk Duży		branża: sanitarna
projektował: mgr inż. Mariusz Kowalski uprawnienia sanitarne nr POM/0242/POOS/09	podpisy:	nazwa inwestycji: „Budowa sieci kanalizacji sanitarnej z przyłączami, przepompowniami i zasilaniem energetycznym dla miejscowości Odrzywołek”	data: 11.2013
sprawdził: mgr inż. Ryszard Musiał uprawnienia sanitarne nr 256/Gd/72			skala: 1:1000
opracował: mgr inż. Krzysztof Dzikowski			nr rysunku: 6.2



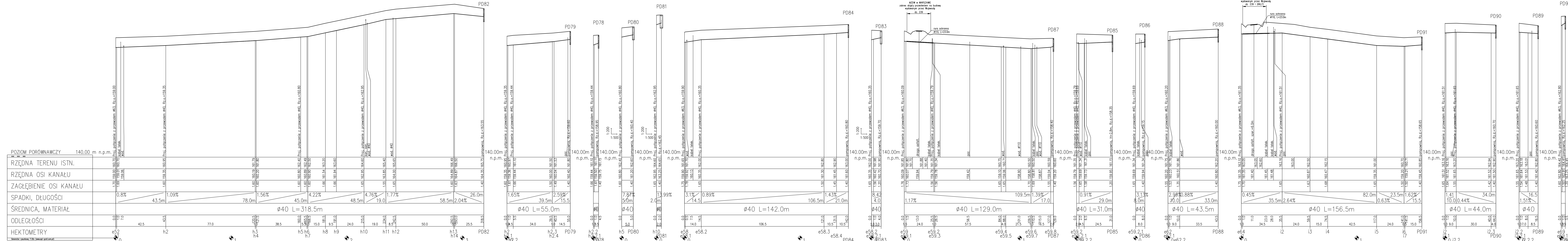




1. Dokładnie zdefiniować włączenia obciążeniowych czynników bojących określić na etapie realizacji w nawiązaniu do rzeczywistych warunków występujących w trakcie prowadzonych prac.
2. Podczas realizacji prac metodą wykrojową, w miejscach skrajnowo projektowanej sieci kanalizacyjnej z ostrzeżeniem uzbrojenia należy wykonać rozrębny. W celu zabezpieczenia sztywności i strukturalności podziemnej należy bezwzględnie przestrzegać zasad w protokole ZUPD
3. Podczas realizacji nitów metodą bezwykopową, w miejscach skrajnowo projektowanej sieci z infrastrukturą podziemną należy kontrolować oraz potwierdzać lokalizację czynnych występowania uzbrojonego podziemnego.
- Przewidując porównanie przez drogę oraz owy wiek wykonanych miejsc, należy wykonać metody bezwykopowe w nuzie odprawy. Rury przewodowe należy układać w rowach ochronnych na płaszczyznach odbijających, a końcówki ruć uszczelniać i zaizolować minusem



- | | | |
|----|---|--|
| 1. | Dodatkę rzędu walcenia ciśnieniowych karłowatych bocznych określić na etapie realizacji w nawigacji do rzeczywistych warunków terenowych występujących w trakcie prowadzonych prac | |
| 2. | Podczas realizacji prac metoda wykonywania, w miejscach skrzyżowań przekraczającą sieć kanalizacyjną z biegnącym ułożeniem podziemnym prace należy wykonać zgodnie z Uo zabezpieczenia istniejącej infrastruktury podziemnej należy zabezpieczyć załóżni i uwagi zawartych w protokole ZUPD | |
| 3. | Podczas realizacji robót metody bezoporności, w miejscach skrzyżowań przekraczającą sieć z infrastrukturą podziemną należy wykonać przekazy kontrolne w celu potwierdzenia faktycznych rzędów występowania ułożenia podziemnego | |
| 4. | Przebieg porządku pracy drog wzdłuż wzdłużnych miejsc, należy wykonać metody bezoporności w rurze osłonowej/przewodowej Rurę przewodową należy określić w nurach otworów na płaszczyznach, a konkretnie w zakresie i zasięgu maszyną zamykającą typ N | |



- Dokładne rozdzienie włączenia ciśnieniowych kanałów powinno określić na etapie realizacji w nawiazaniu do rzeczywistych warunków terenowych występujących w trakcie prowadzonych prac.
- Podczas realizacji prac metodą wykopu, w miejscach skrzyżowań projektowanej sieci kanalizacyjnej z istniejącymi ujęzycznieniami podziemnymi prace należy wykonywać ręcznie. W celu zabezpieczenia istniejącej infrastruktury podziemnej należy bezwzględnie przestrzegać zaleceń i uwag zawartych w protokole ZUW.
- Podczas realizacji prac metodą wykopu, w miejscach skrzyżowań projektowanej sieci z infrastrukturą podziemną należy wykonać przekopki kontrolne w celu potwierdzenia faktycznych warunków występowania ujęzycznienia podziemnego.
- Przejęcia poprzeczne przez drogi oraz rowy we wskazanych miejscach, należy wykonać metodą wykopu w nurze osłoniętych/przewietrzonych. Rury przewodowe należy układać w ramach ochronnych na płaszcach centrujących, a końcówki nur uszczelniać i zaizolować maseczką zamakającą typy N;

pro-plan	Nazwa Projektu: Pro-Plan Inżynieria ul. Braci Głerymskich 156, 51-640 Wrocław		faza: PB	
	Zacznikowa: Gmina Belsk Duży ul. Kozielskiego 44, 05-022 Belsk Duży		branża: sanitarna	
projektował:	mgr inż. Marcin Kowalski zawieszona kadra nr POMI242/POMOS/03	podpisy:	nazwa inwestycji:	data: 11.2013
wykonał:	mgr inż. Ryszard Musiał zawieszona kadra nr Z56/03/12		"Budowa sieci kanalizacji sanitarnej z przystawką, przepompownią i zasilaniem energetycznym dla miejscowości Odrzywołek"	skala: 1:1000
opracował:	mgr inż. Krzysztof Dzikowski		nazwa rysunku: Profile podłożne sieci - urociągi i łoczne kanałów bocznych	nr rysunku: 6.11

