

LEGENDA

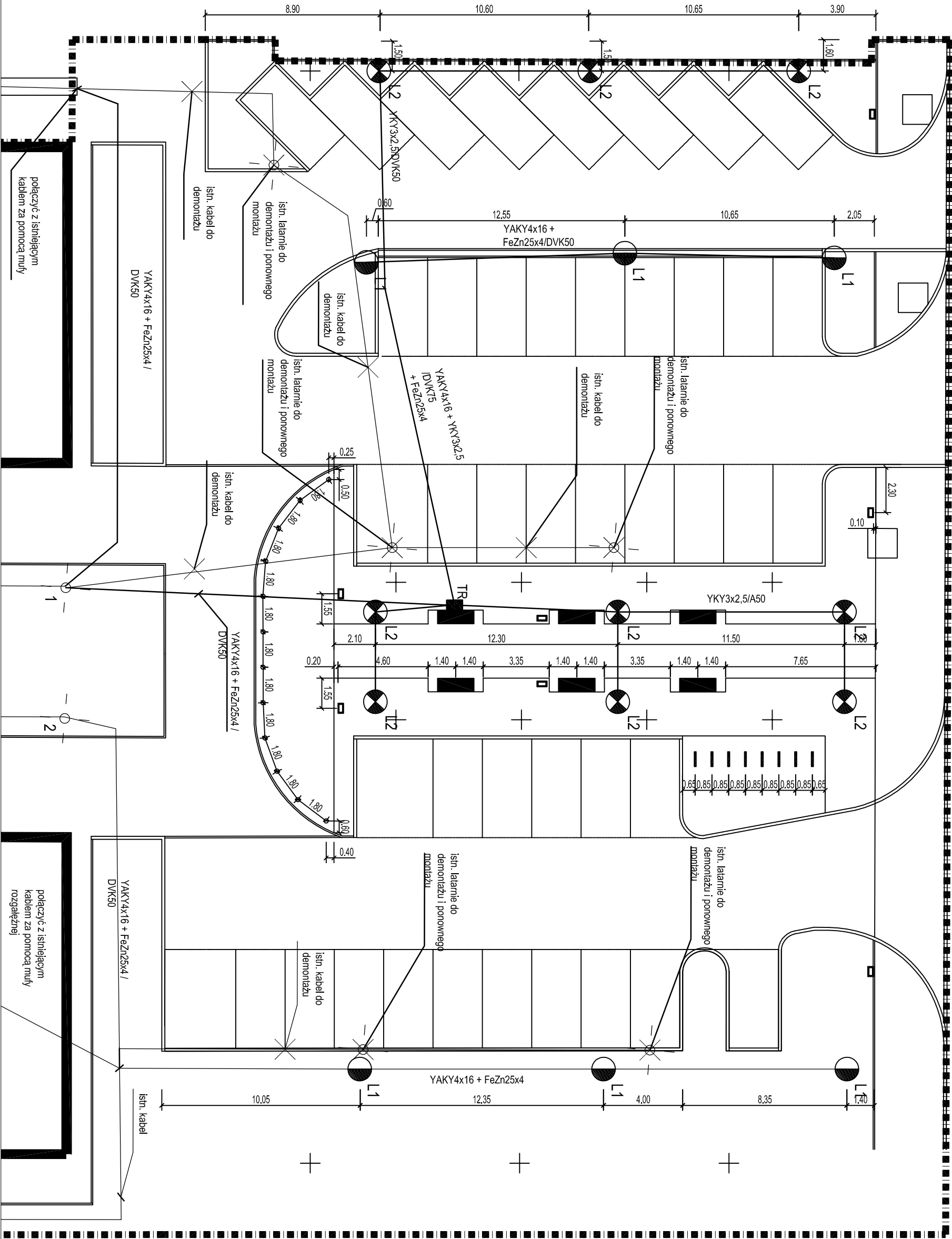
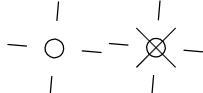
- L1


Istniejąca oprawa oświetleniowa na słupie stalowym z demontażu, montowana w nowej lokalizacji
- L2

Projektowana oprawa oświetleniowa LED 8W, IP65, h=0,8m, strumień 665-720 lm np. GETTON lub porównywalny

Istniejąca oprawa oświetleniowa na słupie stalowym do demontażu

Istniejąca oprawa oświetleniowa na słupie stalowym



INWESTOR:			
Gmina Bełsk Duży			
ul. Kozietulskiego 4			
05-622 Bełsk Duży			
PROJEKTANT:			
<div><div><div></div><div>architektura krajobrazu</div></div><div>S&amp;P Architektura Krajobrazu Sp. z o.o. Siedlec 25 48-385 Otmuchów</div></div>			
ZESPÓŁ PROJEKTOWY:			
projektował:			
Bogdan Antos upr. St-5777/83			
opracował:			
mgr inż. Tomasz Cichowicz			
NAZWA I ADRES OBIEKTU BUDOWLANEGO:			
REWITALIZACJA TERENÓW CENTRUM			
BEŁSKA DUŻEGO, BEŁSK DUŻY			
działki o nr ewid. gr:			
133/2, 134/6, 134/9, 135			
SKALA:			
1:500			
FAZA PROJEKTU:			
PROJEKT WYKONAWCZY			
TYTUŁ RYSUNKU:			
PLAN INSTALACJI OŚWIETLENIA			
ZEWNĘTRZNEGO			
OPRACOWANIE:			
RYSUNEK NR:			
148	PW	E	01
nr projektu	forma projektu	rozdział rys.	nr rys.
DATA:			
PAŹDZIERNIK 2016			